

[50 P] PM

Brought to you by:
American PM Crane Imports Inc.
Phone# (877) MY-PM-CRANE
(877) 697-6272
Or# (407) 246-1642
Dealer Inquiries Welcome:
Email: Corplnq@PMCranes.Com

[it]

[en]

GOLD



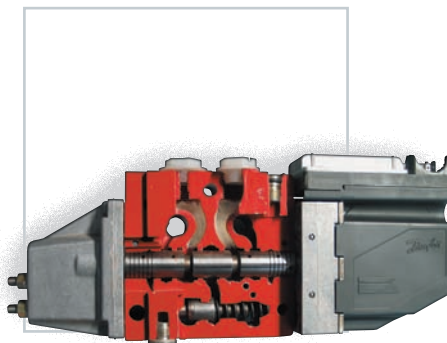
[elevate to the highest power] PM

[50 P] ^{PM}

EN12999

CONFORME ALLE NORME DI SICUREZZA EU
IN ACCORDANCE TO THE EU SAFETY STANDARDS

- Radiocomando multifunzione di serie Scanreco/Hetronic.
- Scanreco/Hetronic multifunction radio remote control.



- Distributore proporzionale DANFOSS.
- DANFOSS proportional hydraulic control valve block.

new



- SCAMBIATORE DI CALORE INTEGRATO NEL SERBATOIO DELL'OLIO: minori ingombri migliore raffreddamento dell'olio.
- OIL COOLER BUILT INTO THE OIL TANK: lower space requirements better oil cooling.

- DISPONIBILE FINO A 6 ESTENSIONI IDRAULICHE con dispositivo di uscita sequenziale garantita per massima velocità e tutela dell'integrità del braccio stesso.
- UP TO 6 HYDRAULIC EXTENSIONS AVAILABLE with sequential extension exit device guaranteed for maximum speed and protection of integrity of the boom itself.

PQS

SISTEMA DI VERNICIATURA DI QUALITÀ CERTIFICATA
CERTIFIED QUALITY PAINTING SYSTEM



CDS

- CDS (Controlled Downstroke System): garantisce un movimento di discesa controllato ed esente da oscillazioni grazie alle valvole con controllo in bassa pressione che non risentono del peso indotto dal carico.
- CDS (Controlled Downstroke System): it guarantees a controlled and vibration-free downstroke thanks to the valves with low pressure control function which are not affected by pressure caused by the load.

GOLD



new



- Sistema di stabilizzazione tramite distributore idraulico a leve.
- Stabilising system consisting of a control valve block with levers.



- MASSIMO POTERE DI CONTROLLO grazie al sistema elettronico PM Power Tronic.
- MAXIMUM CONTROL thanks to the PM Power Tronic electronic system.

OPTIONAL



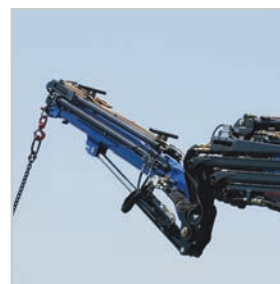
- Verricello con controllo elettronico su macchina base con capacità di carico fino a 2500 kg.
- Electronically controlled winch on base machine capable of a load capacity of 2500 kg.

[3]

**3 ANNI DI GARANZIA SULLE PARTI STRUTTURALI
3 YEARS OF WARRANTY ON THE STRUCTURAL PARTS**

[IIIA]

**DICHIARAZIONE DI CONFORMITÀ DEL PRODUTTORE
DECLARATION OF CONFORMITY OF THE MANUFACTURER**



- Antenna con angolo negativo di 20°
- Jib with 20° negative angle



- Bracci stabilizzatori a sfilo idraulico.
- Stabilizers with hydraulic extension.

-  Radiocomando multifunzionale
Multifunction radio control
-  Distributore idraulico proporzionale
Proportional hydraulic control valve block
-  Scambiatore di calore aria/olio
Oil cooler
-  Cremagliera
Slewing by rack
-  Bracci stabilizzatori a sfilo idraulico
Hydraulic outrigger booms
-  Uscita sequenziale sfilo bracci
Extension sequence boom
-  Kit valvola di blocco rotazione
Slewing lock valve
-  Mono biella
Single linkage



[50 P] ^{PM}



[it]

Il PM Power Tronic è un **sistema di gestione** che non si limita ad essere il limitatore di momento della gru, ma rappresenta un vero e proprio **computer di bordo** in grado di gestire con la massima sicurezza le prestazioni più elevate.

[en]

PM Power Tronic is a **management system** that is not only a moment

control device but a real **on-board computer** that is capable of managing the highest performance in the safest conditions possible.



PM POWER TRONIC

[it]

ELETRONICA

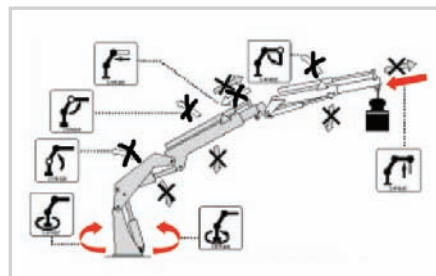
Il PM Power Tronic è realizzato con tecnologia **CAN-BUS (Sistema di Trasmissione Dati ad Altissima Velocità)** ed è realizzato con componenti di indiscussa **qualità** utilizzati nei settori più avanzati in campo elettronico.

DIALOGO UOMO/MACCHINA

Il PM Power Tronic è il primo sistema presente su una gru, dotato di serie di un **display grafico LCD** per fornire in tempo reale tutte le informazioni elaborate mediante il sistema denominato "**USER FRIENDLY**". Tutte le informazioni vengono trasmesse mediante simboli che, in maniera molto semplice, rendono comprensibile la **condizione operativa** della gru.

MASSIMA LIBERTA' DI MANOVRA

Il PM Power Tronic garantisce la massima **libertà di movimentazione** ed una **sicurezza assoluta** anche quando si effettuano operazioni al limite della capacità di sollevamento, grazie all'elevato numero di sensori presenti sulla gru. Il PM Power Tronic è l'unico sistema ad utilizzare **sensori analogici** oltre che per determinare la pressione all'interno dei martinetti, anche per rilevare



gli **angoli** di tutte le articolazioni e della **temperatura** dell'olio.

PLUS TRONIC

Nelle gru dotate di questo dispositivo, il PM Power Tronic, grazie ad uno speciale **software**, garantisce, quando necessario, in maniera automatica un notevole **incremento** della capacità di sollevamento e della **sensibilità** di manovra.

RADIOCOMANDI CON DISPLAY

Le gru equipaggiate con sistema PM Power Tronic sono dotate di serie dei **radiocomandi** di nuova generazione (**TWO WAY COMMUNICATION**) che

visualizzano tutte le informazioni provenienti dalla gru sulla pulsantiera e quindi l'operatore ha il **totale controllo** della gru in qualsiasi punto si trovi.

[en]

ELECTRONIC EQUIPMENT

PM Power Tronic has been developed with the **CAN-BUS** technology (**Data Transmission at very high speed**) and built using state-of-the-art **quality components**, the same used in the most advanced fields of electronic equipment.

MAN/MACHINE DIALOGUE

PM Power Tronic is the first system fitted to a crane that features a **graphic LCD** to provide, in real time and with a "**USER FRIENDLY**" interface all the information elaborated by the system. All information are given by means of icons, rendering easy to understand the **operating conditions** of the crane.

MAXIMUM FREEDOM OF MOVEMENT

PM Power Tronic guarantees the utmost **freedom of movement** and **absolute safety** even when performing at the threshold lifting conditions, thanks to all the **sensors** fitted on the crane.

GOLD



PM Power Tronic is the only system employing **analogic sensors** not only for detecting the pressure inside the cylinders but also for obtaining the **angle** of all articulations and the **temperature** of oil.

PLUS TRONIC

In cranes featuring this device,

thanks to the special **software**, PM Power Tronic grants automatically when need a considerable **increase** of the lifting capacity and **sensitivity** of movement.

RADIO CONTROLS WITH DISPLAY

Cranes equipped with PM Power

Tronic also feature **new generation** radio controls (**TWO WAY COMMUNICATION**) that display all information coming from the crane on the radio handset. This means that the operator has **total control** over the crane independently of the position in which he is operating.

VERRICELLI A GESTIONE ELETTRONICA ELECTRONIC MANAGED WINCHES

[it]

I verricelli a gestione elettronica, sviluppati da Rotzler in collaborazione con il **dipartimento Ricerca e Sviluppo PM**, sono ineguagliabili per sensibilità, sicurezza e robustezza.

Sono molto più **compatti** rispetto ai normali verricelli idraulici e quindi richiedono molto meno spazio per l'installazione. Grazie al design ottimizzato dell'unità di guida garantiscono una **precisione assoluta** nel posizionamento dei carichi. Il continuo scambio di informazioni analogiche tra la centralina del **PM Power Tronic** ed il sistema **MCD (Measuring Control Device)** permette, anche sulle versioni di gru più lunghe, di allestire verricelli con **elevata capacità di carico**, diversamente dai normali verricelli idraulici, che devono essere declassati in rapporto all'aumento del numero di estensioni.

Il **nuovo software di gestione** dei verricelli di ultima generazione montati sulle gru PM garantisce:
_ il **massimo della capacità di carico** in qualsiasi configurazione del braccio della gru o dell'antenna;
_ una **maggiore salvaguardia**



della struttura della gru, grazie al controllo in tempo reale del carico sollevato;

_ un **segnale di allerta** quando si raggiunge la soglia di sovraccarico e quando si raggiungono gli ultimi 3 strati di cavo;

_ la **compensazione delle**

oscillazioni della gru e quindi un miglior controllo del carico;
_ una **ridotta manutenzione ordinaria**, grazie all'alta qualità dei componenti.

[en]

Electronically managed winches, developed by Rotzler with the cooperation of the **PM R & D Department**, are matchless in terms of sensitivity, safety and sturdiness.

They are much more **compact** than standard hydraulic winches and therefore it is needed much less space for installation. Thanks to the optimised design of the unit guide, they grant **absolute precision** for load positioning.

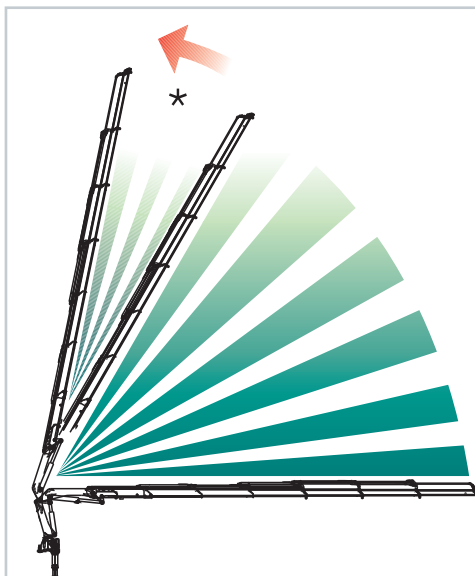
The continuous exchange of analogic information between **PM Power Tronic** and the **MCD (Measuring Control Device)**, allows to install winches with a **high loading capacity** even on the longest versions. This is usually not possible with standard hydraulic winches that must be declassified depending on the number of extensions.

The **new software managing** the latest generation winches on PM cranes grants:





- _ the **maximum loading capacity** in any configuration of the crane boom or jib;
- _ **more protection of the crane structure**, thanks to control 'in real time' of the lifted load;
- _ an **alert signal** when the overloading threshold or the last three layers of cable are reached;
- _ **compensation for oscillation** of the crane and therefore better control on the load;
- _ **less routine maintenance requirements**, thanks to the high quality components.



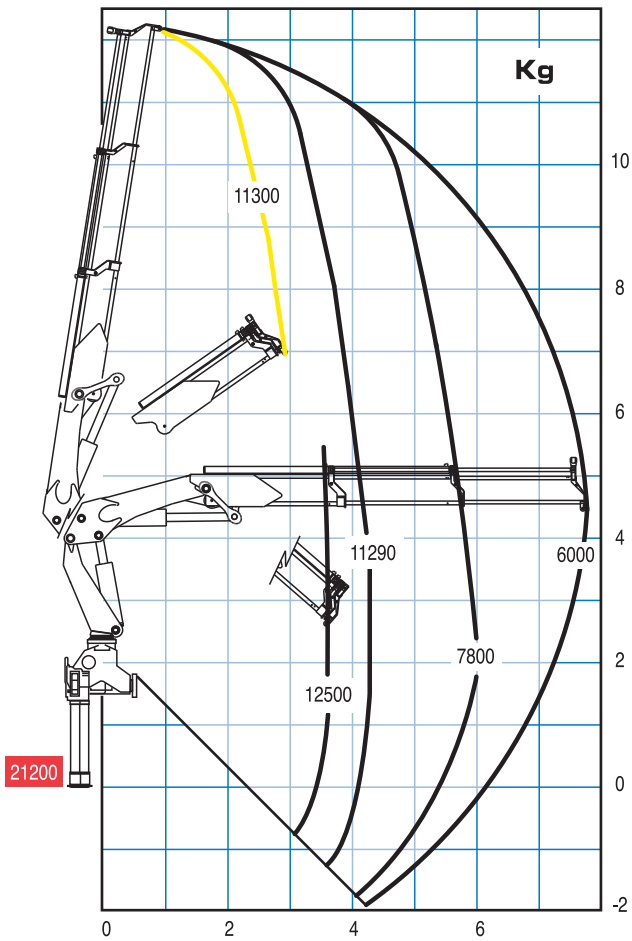
* Area controllata elettronicamente - Electronically -controlled area

- I verricelli elettronici controllano automaticamente la capacità di carico della gru evitando possibili errori anche ad operatori meno esperti.

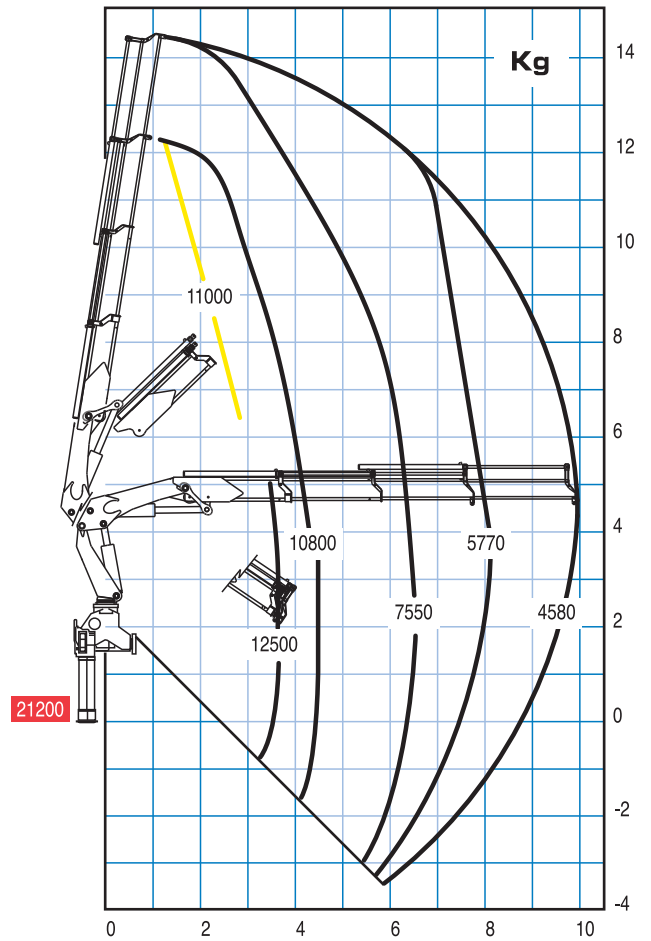
- The electronic winches automatically control the crane loading capacity, avoiding possible mistakes even to less trained operators.



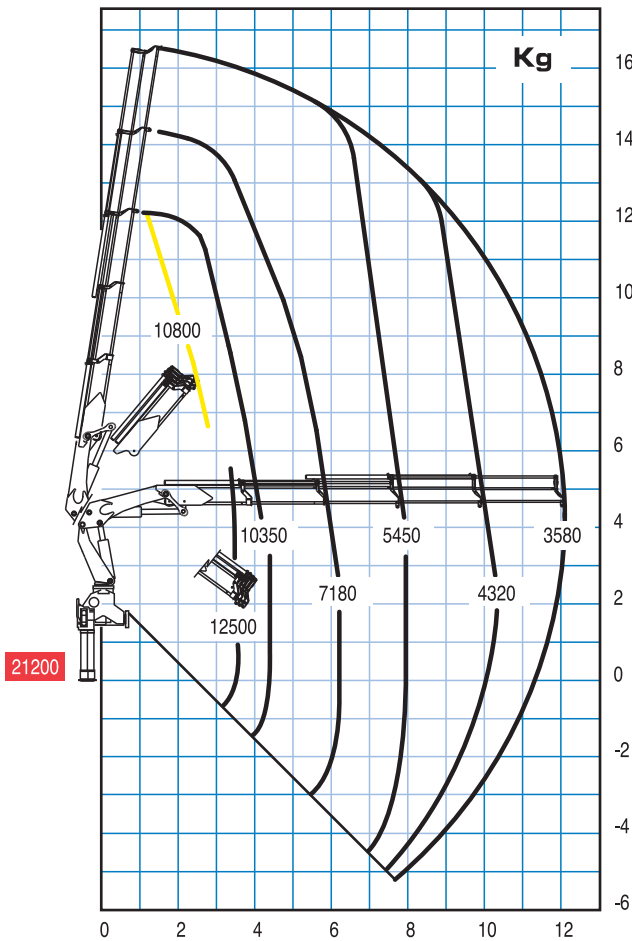
50022 P



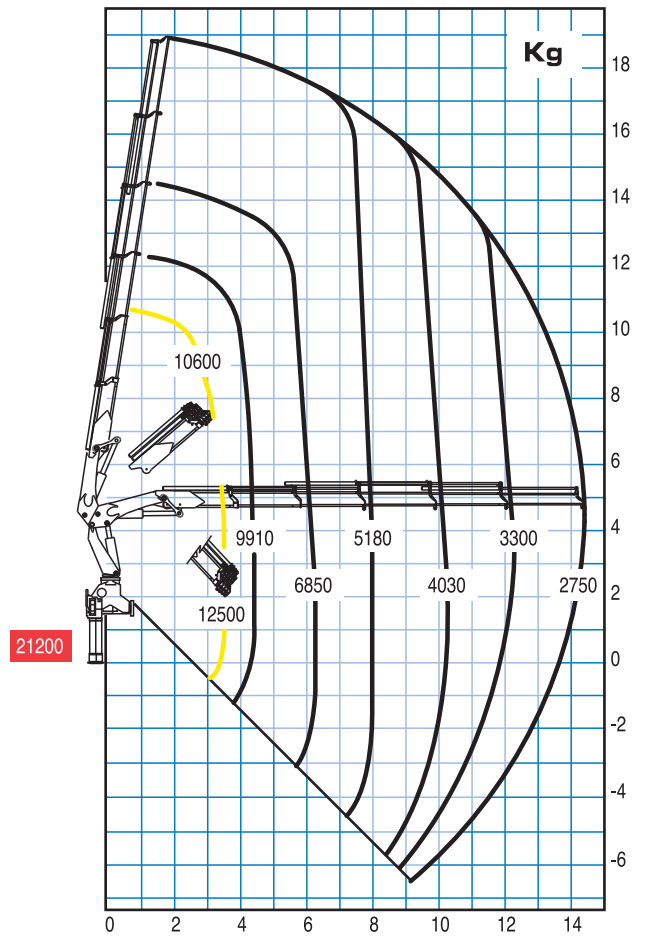
50023 P



50024 P

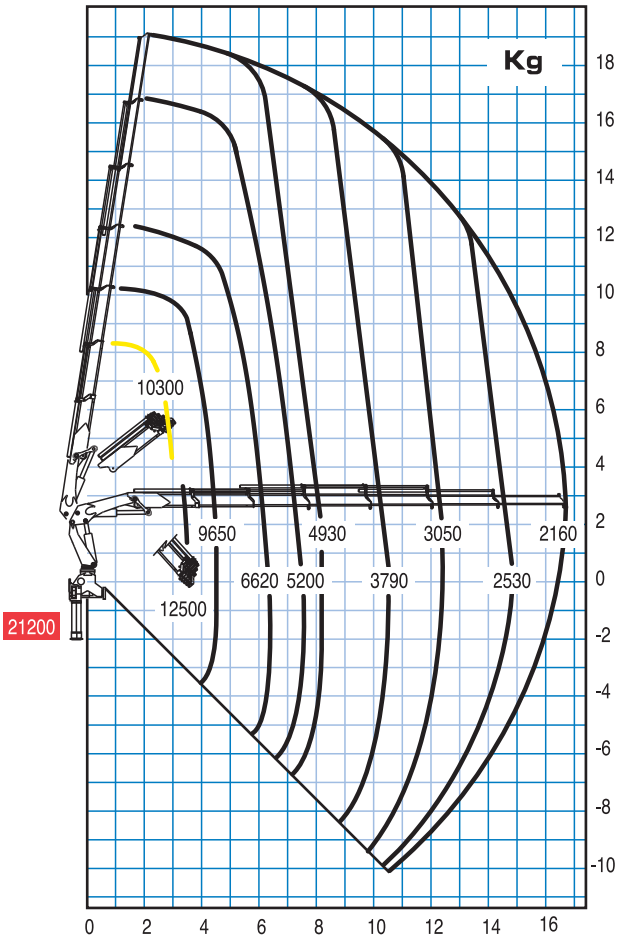


50025 P

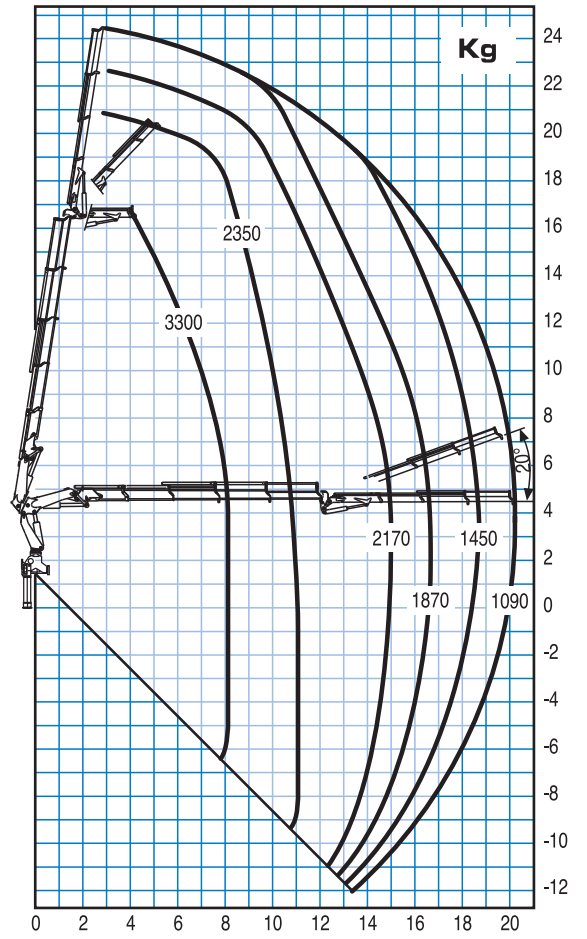


— Portata massima passante per l'orizzontale - Max. capacity from horizontal to vertical
■ Portata massima nominale al gancio fisso - Max. nominal capacity with fixed hook

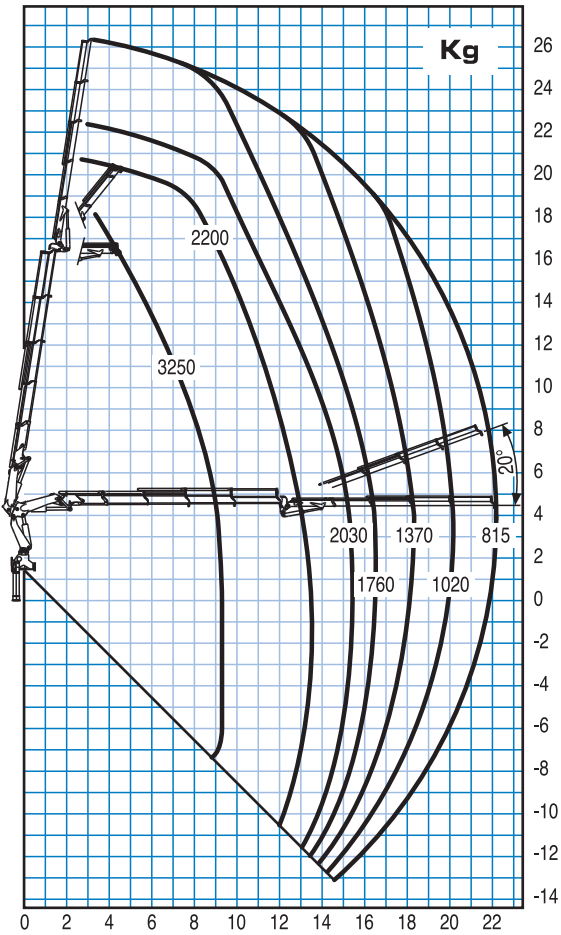
50026 P



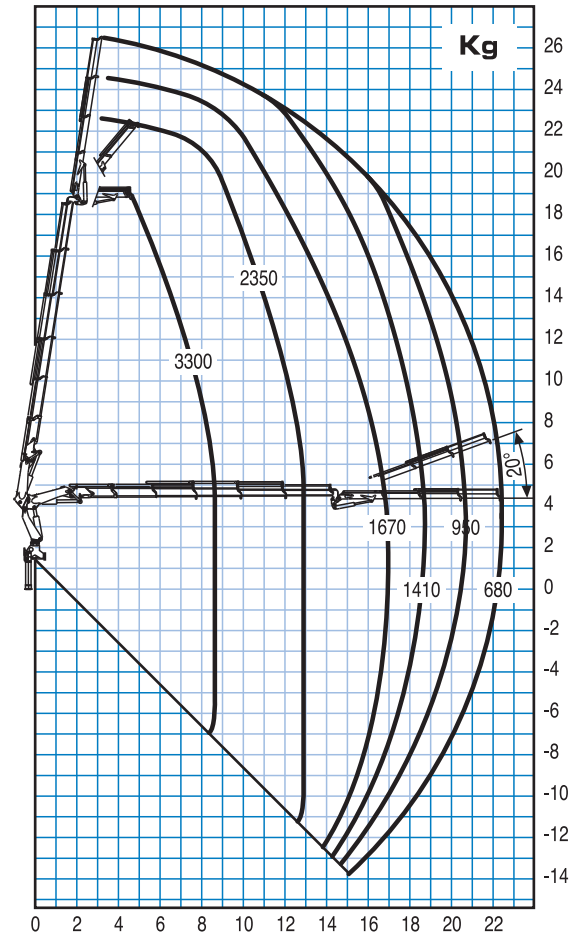
50024 P + J903.20



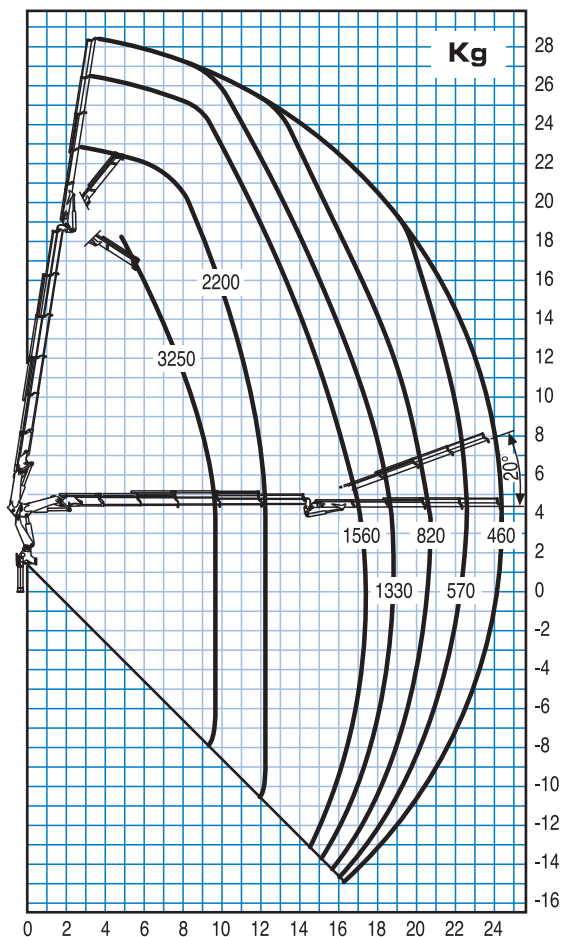
50024 P + J904.20



50025 P + J903.20



50025 P + J904.20



Abbinamento gru/veicolo - Trucking crane combination

PTT/GVV	50P
26,0 ton	
32,0 ton	



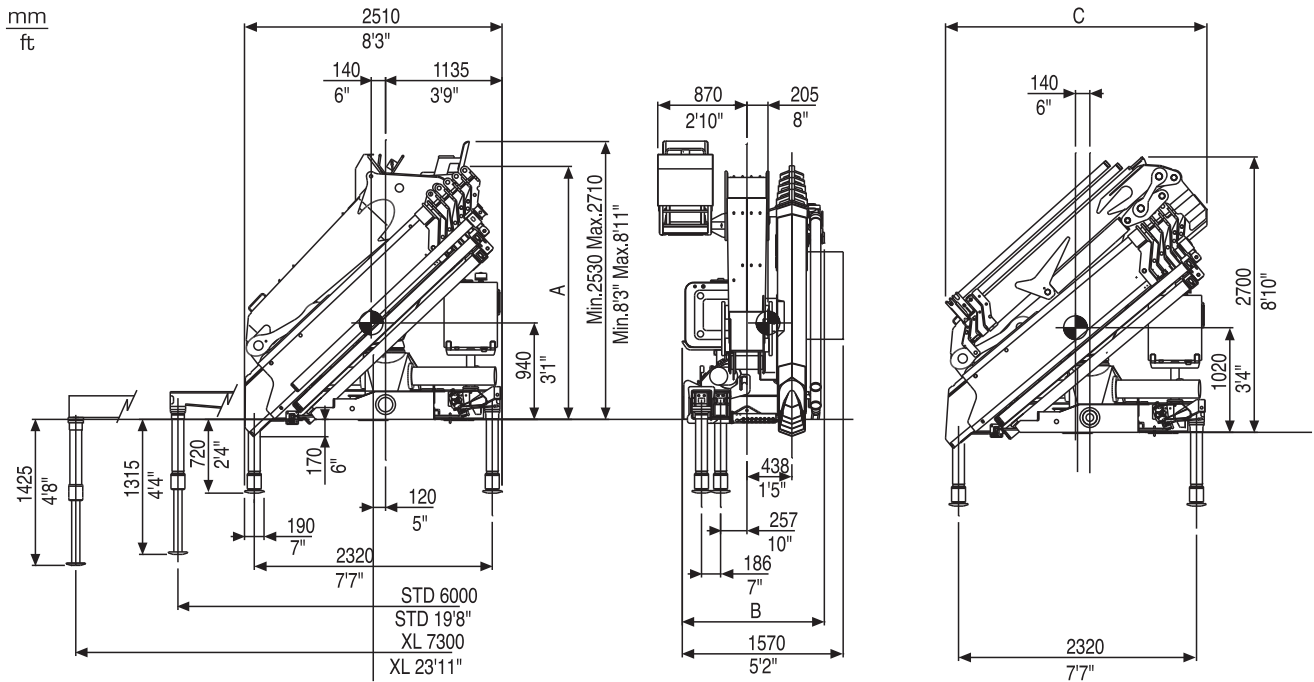
4 stabilizzatori
4 outriggers

PTT: Peso totale a terra - G.V.W.

**Tutte le gru PM sono coperte da polizza assicurativa internazionale per la responsabilità verso terzi.
All PM Cranes are covered by international insurance policy for civil liability third party.**





**I dati tecnici possono essere aggiornati senza preavviso.
Technical data can be revised without prior notice.**





	50022	50023	50024	50025	50026
A (mm)	2415	2415	2415	2415	2465
A (ft)	7'11"	7'11"	7'11"	7'11"	8'1"
B (mm)	1335	1335	1335	1385	1385
B (ft)	4'4"	4'4"	4'4"	4'6"	4'6"

	50024+J903.20	50024+J904.20	50025+J903.20	50025+J904.20
C (mm)	2550	2550	2550	2550
C (ft)	8'4"	8'4"	8'4"	8'4"

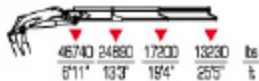
	50022	50023	50024	50025	50026	50024 +J903.20	50024 +J904.20	50025 +J903.20	50025 +J904.20
 Momento di sollevamento massimo Maximum lifting moment	tm	46	45,3	44	43,1	42,9	-	-	-
Sbraccio oleodinamico Maximum hydraulic reach									
orizzontale - horizontal	m	7,85	10,00	12,15	14,45	16,75	20,30	22,20	24,40
verticale - vertical	m	12,00	14,10	16,30	18,40	20,90	24,30	26,20	28,40
Sbraccio con prolunghe Maximum reach with manual extensions									
orizzontale - horizontal	m	-	-	20,40	22,30	22,30	26,00	25,90	28,20
verticale - vertical	m	-	-	24,40	25,90	25,90	30,00	29,90	32,20
 Impianto oleodinamico - Hydraulic system									
portata raccomandata - recommended oil flow	l/min	70	70	70	70	70	70	70	70
pressione massima - rated pressure	Mpa	30	30	30	30	30	30	30	30
capacità del serbatoio - tank capacity	l	155	155	155	155	155	155	155	155
 Gruppo di rotazione - Slewing system									
angolo di rotazione - slewing angle	°	385	385	385	385	385	385	385	385
coppia di rotazione - slewing moment	kNm	46	46	46	46	46	46	46	46
pendenza massima di lavoro - max. working heel	%(°)	8,7(5)	8,7(5)	8,7(5)	8,7(5)	8,7(5)	0	0	0
 Peso della gru standard - Standard crane weight Con serbatoio non rifornito - Empty oil tank	Kg	4290	4540	4775	5000	5220	5725	5805	5950

[50 P]

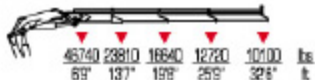
New



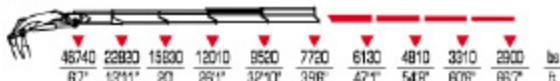
50022 P



50023 P



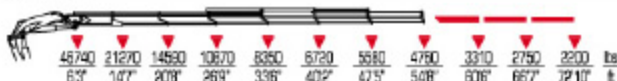
50024 P



50025 P



50026 P



50024 P + J92.20



50024 P + J93.20



50025 P + J92.20



50025 P + J93.20



	ft lbs	gals /min	Psi	°	lbs	ST	8'3"	8'4"	8'4"	4'4"
50022 P	332880	13	4280	385		9612	8'3"	8'4"	4'4"	50022 P
50023 P	327880	13	4280	385		10163	8'3"	8'4"	4'4"	50023 P
50024 P	316160	13	4280	385		10692	8'3"	8'4"	4'6"	50024 P
50025 P	311800	13	4280	385		11222	8'3"	8'4"	4'8"	50025 P
50026 P	310800	13	4280	385		11662	8'3"	8'1"	4'6"	50026 P
50024 P + J92.20	-	13	4280	385		11949	8'4"	8'10"	5'2"	50024 P + J92.20
50024 P + J93.20	-	13	4280	385		12192	8'4"	8'10"	5'2"	50024 P + J93.20
50025 P + J92.20	-	13	4280	385		12478	8'4"	8'10"	5'2"	50025 P + J92.20
50025 P + J93.20	-	13	4280	385		12721	8'4"	8'10"	5'2"	50025 P + J93.20

GOLD

GOLD