

[35.5 SP]^{PM}

[it]

[en]

PLATINUM

		35524 SP	35525 SP	35526 SP	35527 SP	35528 SP	35524 SP +J713	35524 SP +J714	35525 SP +J713	35525 SP +J714	35526 SP +J513	35526 SP +J514	35527 SP +J713	35527 SP +J714	35527 SP +J512	35527 SP +J513
Momento di sollevamento massimo Maximum lifting moment	kNm	307	301	294	291	288	-	-	-	-	-	-	-	-	-	-
	tm	31,4	30,7	30,0	29,6	29,4	-	-	-	-	-	-	-	-	-	-
Sbraccio oleodinamico Maximum hydraulic reach																
orizzontale - horizontal	m	11,85	14,05	16,30	18,70	21,05	19,85	21,55	22,05	23,65	24,05	25,75	24,35	25,85	24,75	26,15
verticale - vertical	m	15,45	17,60	19,85	22,20	24,60	23,25	23,05	25,60	27,30	27,90	29,45	27,95	29,80	28,45	30,35
Sbraccio con prolunghe Maximum reach with manual extensions																
orizzontale - horizontal	m	-	22,80	22,95	23,05	25,55	23,35	23,35	25,55	25,55	27,65	27,65	27,85	27,85	29,55	29,55
verticale - vertical	m	-	26,50	26,65	26,75	29,20	26,80	26,80	29,10	29,10	31,10	31,10	31,30	31,30	33,05	33,05
Impianto oleodinamico - Hydraulic system portata raccomandata - recommended oil flow	l/min	80÷100	80÷100	80÷100	80÷100	80÷100	80÷100	80÷100	80÷100	80÷100	80÷100	80÷100	80÷100	80÷100	80÷100	80÷100
pressione massima - rated pressure	Mpa	33	33	33	33	33	33	33	33	33	33	33	33	33	33	33
capacità del serbatoio - tank capacity	l	155	155	155	155	155	155	155	155	155	155	155	155	155	155	155
Gruppo di rotazione - Slewing system angolo di rotazione - slewing angle	°	CONTINUO - CONTINUOUS														
coppia di rotazione - slewing moment	kNm	32,4	32,4	32,4	32,4	32,4	32,4	32,4	32,4	32,4	32,4	32,4	32,4	32,4	32,4	32,4
pendenza massima di lavoro - max. working heel	%(°)	79(45)	79(45)	79(45)	79(45)	79(45)	0	0	0	0	0	0	0	0	0	0
Peso della gru standard - Standard crane weight Con serbatoio non rifornito - Empty oil tank	kg	3480	3640	3800	3960	4080	4305	4345	4485	4505	4485	4535	4605	4645	4575	4625

[35.5 SP] PM

Brought to you by:
American PM Crane Imports Inc.
Phone# (877) MY-PM-CRANE
(877) 697-6272
Or# (407) 246-1642
Dealer Inquiries Welcome:
Email: Corplnq@PMCranes.Com

[it]

[en]

PLATINUM

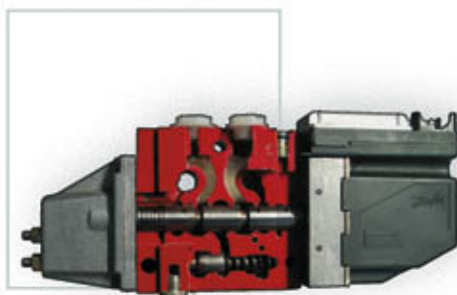


[elevate to the highest power]™

[35.5 SP] ^{PM}



- Radiocomando multifunzione two way communication con display di serie scanreco/tronic.
- Multifunctional remote control – two-way communication with Scanreco/Hetronic display supplied as standard.



- Distributore proporzionale DANFOSS.
- DANFOSS proportional hydraulic control valve block.

- Massima libertà di movimento grazie a rotazione infinita.
- Maximum freedom in movement, due to an infinite rotation.



OPTIONAL



- TC1: verricello Rotzler su antenna con capacità di carico di 1200 kg al primo strato di fune.
- Rotzler winch on articulated extensions capable of a load capacity of 1200 kg on first layer of cable.



- TC2: verricello Rotzler su macchina base con capacità di carico 2500 kg al primo strato di fune.
- Rotzler winch on base machine with capacity of 2,500kg on first layer of cable.

- Martinetti stabilizzatori rotanti idraulici 180° con azionamento da MCS e RADIOCOMANDO.
- 180° hydraulic rotating stabiliser jacks with MCS activation and remote control.



- SERBATOIO SAGOMATO DA 155 LITRI PER UNA RAPIDA E COMPATTA INSTALLAZIONE.
- 155-LITRE SHAPED TANK FOR QUICK AND COMPACT INSTALLATION.

- ANTENNA CON ANGOLO NEGATIVO DI 20°
- JIB WITH 20° NEGATIVE ANGLE

PLATINUM



- DISPONIBILE FINO A 8 ESTENSIONI IDRAULICHE con dispositivo di uscita sfilì sequenziale garantita per massima velocità e tutela dell'integrità del braccio stesso.
- UP TO 8 HYDRAULIC EXTENSIONS AVAILABLE with sequential extension exit device guaranteed for maximum speed and protection of integrity of the jib itself.



- SCAMBIATORE DI CALORE INTEGRATO NELLA COLONNA per evitare posizionamento vicino cabina del conducente, danneggiamenti o intasamenti durante gli spostamenti; dispone anche di un sistema di bypass che ne evita la rottura in caso di intasamento.
- HEAT EXCHANGER INTEGRATED IN THE COLUMN to prevent positioning near to the driver's cab, damage or obstruction during movement; it also has a by-pass system that prevents breakage in case of obstruction.

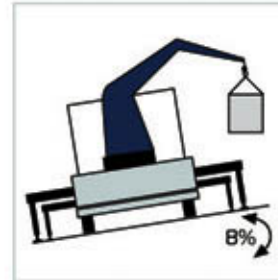
- Il Braccio articolato è capace di una extracorsa (negativa) di 15° consente una miglior controllo del carico bilanciando le flessioni delle estensioni idrauliche.
- The articulated boom, capable of an extra extension (negative) of 15°, allows for better control of the load, balancing flexion of the hydraulic extensions.



- MCS: sistema di stabilizzazione azionato tramite pulsantiera bilaterale a membrana o tramite radiocomando in grado di movimentare gli stabilizzatori anteriori e quelli supplementari.
- MCS: stabilisation system activated through a diaphragm bilateral button board or through remote control capable of moving the front stabilisers and the supplementary ones.



- MASSIMO POTERE DI CONTROLLO grazie al sistema elettronico PM Power Tronic.
- MAXIMUM CONTROL thanks to the PM Power Tronic electronic system.



- PIENA CAPACITA' DI SOLLEVAMENTO E DI ROTAZIONE FINO AD UN INCLINAZIONE DELL'AUTOCARRO DEL 8%; questa performance è garantita dal sistema rotante a doppio riduttore.
- FULL HOISTING AND ROTATION CAPACITY UP TO AN 8% INCLINATION OF THE LORRY; this performance is guaranteed by the double reducer rotary system.



- CDS Valvole Overcentre su martinetti di sollevamento con sistema CDS Integrato che garantisce un movimento di discesa controllato ed esente da oscillazioni in qualsiasi condizione operativa e in maniera indipendente dal carico.
- Over-centre valve on lifting jacks with integrated CDS system, which guarantees a controlled downward movement without oscillations in any condition of operation and independent from the load.



[35.5 SP] ^{PM}



ic1

Il PM Power Tronic è un **sistema di gestione** che non si limita ad essere il limitatore di momento della gru, ma rappresenta un vero e proprio **computer di bordo** in grado di gestire con la massima sicurezza le prestazioni più elevate..

ic1

PM Power Tronic is a **management system** that is not only a moment

control device but a real **on-board computer** that is capable of managing the highest performance in the safest conditions possible.



PM POWER TRONIC

ic1

ELETRONICA

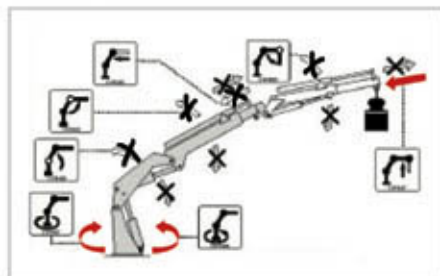
Il PM Power Tronic è realizzato con tecnologia **CAN-BUS (Sistema di Trasmissione Dati ad Altissima Velocità)** ed è realizzato con componenti di indiscussa **qualità** utilizzati nei settori più avanzati in campo elettronico.

DIALOGO UOMO/MACCHINA

Il PM Power Tronic è il primo sistema presente su di una gru, dotato di serie di un **display grafico LCD** per fornire in tempo reale tutte le informazioni elaborate mediante il sistema denominato "**USER FRIENDLY**". Tutte le informazioni vengono trasmesse mediante simboli che in maniera molto semplice rendono comprensibile la **condizione operativa** della gru.

MASSIMA LIBERTA' DI MANOVRA

Il PM Power Tronic garantisce la **massima libertà di movimentazione** ed una **sicurezza assoluta** anche quando si effettuano operazioni al limite della capacità di sollevamento, grazie all'elevato numero di sensori presenti sulla gru. Il PM Power Tronic è l'unico sistema ad utilizzare **sensori analogici** oltre che per determinare la pressione all'interno dei martinetti, anche per rilevare



gli **angoli** di tutte le articolazioni e della **temperatura** dell'olio.

PLUS TRONIC

Nelle gru dotate di questo dispositivo, il PM Power Tronic, grazie ad uno speciale **software**, garantisce, quando necessario, in maniera automatica un notevole **incremento** della capacità di sollevamento e della **sensibilità** di manovra.

RADIOCOMANDI CON DISPLAY

Le gru equipaggiate con sistema PM Power Tronic sono dotate di serie dei **radiocomandi** di nuova generazione (**TWO WAY COMMUNICATION**) che visualizzano

tutte le informazioni provenienti dalla gru sulla pulsantiera e quindi l'operatore ha il **totale controllo** della gru in qualsiasi punto si trovi ad operare.

ic1

ELECTRONIC EQUIPMENT

PM Power Tronic has been developed with the **CAN-BUS** technology (**Data Transmission at an extremely high speed**) and built using components of unparalleled **quality** used in the most advanced fields of electronic equipment.

MAN/MACHINE DIALOGUE

PM Power Tronic is the first system fitted to a crane that features a **graphic LCD** to provide all information elaborated by the system in real time and in a "**USER FRIENDLY**" manner. All information is given by means of icons that make it easy to understand the **operating conditions** of the crane.

MAXIMUM FREEDOM OF MOVEMENT

PM Power Tronic guarantees the utmost **freedom of movement** and **absolute safety** even when performing work in threshold lifting conditions, thanks to the many **sensors** fitted on the crane. PM Power Tronic is the only system

PLATINUM



employing **analogue sensors** not only for detecting pressure inside the cylinders but also for detecting the **angle** of all articulations and the **temperature** of oil.

TRONIC PLUS

In cranes featuring this device, PM Power Tronic, thanks to special

software, guarantees whenever necessary and automatically a considerable **increase** of the lifting capacity and **sensitivity** of movement.

RADIO CONTROLS WITH DISPLAY

Cranes equipped with PM Power Tronic also feature **new generation**

radio controls (**TWO WAY COMMUNICATION**) that display all information coming from the crane on the button strip. This means that the operator has **total control** over the crane irrespective of the position in which it is operating.

NUOVI VERRICELLI A GESTIONE ELETTRONICA NEW ELECTRONICALLY-CONTROLLED WINCHES



I nuovi verricelli a gestione elettronica, sviluppati da Rotzler in collaborazione con il **dipartimento Ricerca e Sviluppo PM**, sono ineguagliabili per sensibilità, sicurezza e robustezza.

Sono molto più **compatti** rispetto ai normali verricelli idraulici e quindi richiedono molto meno spazio per l'installazione. Grazie al design ottimizzato dell'unità di guida garantiscono una **precisione assoluta** nel posizionamento dei carichi. Il continuo scambio di informazioni analogiche tra la centralina del **PM Power Tronic** ed il sistema **MCD (Measuring Control Device)** permette, anche sulle versioni di gru con più estensioni, di allestire verricelli con **elevata capacità di carico**, diversamente da quanto accade con i normali verricelli idraulici, che devono essere declassati in rapporto all'aumento del numero di estensioni.

Il **nuovo software di gestione** dei verricelli di ultima generazione montati sulle gru PM garantisce:
_ il **massimo della capacità di carico** in qualsiasi configurazione del braccio della gru o dell'antenna;



_ una **maggiore salvaguardia della struttura della gru**, grazie al controllo in tempo reale del carico sollevato;

_ un **segnale di allerta** quando si raggiunge la soglia di sovraccarico e quando si raggiungono gli ultimi 3 strati di cavo;

_ la **compensazione delle oscillazioni** della gru e quindi un

miglior controllo del carico;
_ una **minor manutenzione ordinaria**, grazie all'alta qualità dei componenti.



New electronically-controlled winches, developed by Rotzler with the cooperation of the **PM R & D Department**, are unequalled in terms of sensitivity, safety and sturdiness.

They are much more **compact** with respect to standard hydraulic winches and therefore call for much less space for installation. By virtue of the optimised design of the guiding unit, they guarantee **absolute precision** for load positioning. Thanks to the exchange of analogue information between **PM Power Tronic** and the **MCD (Measuring Control Device)**, you can install winches with a **high loading capacity** even on versions with several extensions. This is not possible with standard hydraulic winches that must be downgraded as the number of extensions increases.

The **new management software** for winches of the latest generation installed on PM cranes offers/features:





- _ the **maximum loading capacity** in any configuration of the crane boom or jib;
- _ **more protection of the crane structure**, thanks to control 'in real time' of the load lifted;
- _ an **alert signal** when the overloading threshold or the last three layers of cable are reached;
- _ **compensation for oscillation** of the crane and therefore better control over the load;
- _ **lower routine maintenance requirements**, thanks to the high quality of the components.

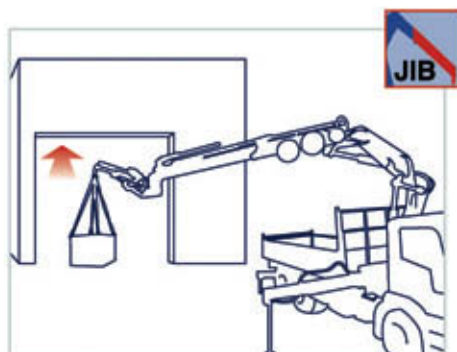


* Area controllata elettronicamente - Electronically -controlled area

● I verricelli elettronici controllano automaticamente la capacità di carico della gru evitando ad operatori meno esperti possibili errori.

● The electronic winches automatically control the crane loading capacity, avoiding, even to less trained operators, possible mistakes.

NUOVE ANTENNE A CONTROLLO ELETTRONICO NEW ELECTRONICALLY-CONTROLLED JIBS



pericolose (come ad esempio nel caso in cui l'antenna si inclini oltre la verticale).

Le antenne PM con angolo negativo sono ideali per posizionare il carico attraverso porte o aperture al livello del terreno con la massima precisione.

movements and can compensate for the flexure of materials caused by the loads lifted.

The new PM electronically-controlled jibs offer the maximum performance in any crane boom position; thanks to the PM Power Tronic system, movement management is fully automatic to prevent dangerous tilting (for instance when the jib tilts beyond the vertical axis).

PM jibs with negative angle function are ideal for handling loads through doors or ground level openings with the utmost precision.

[ic]

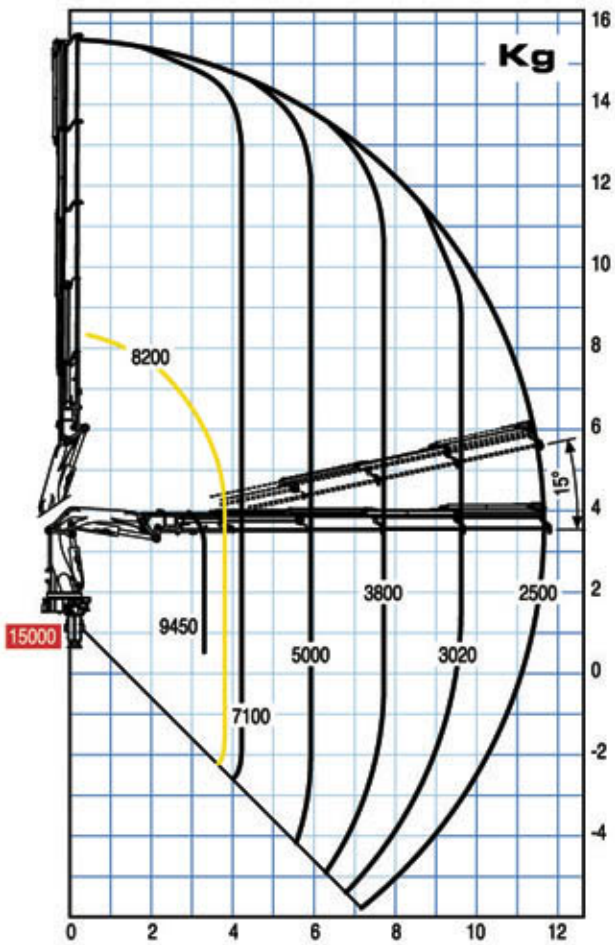
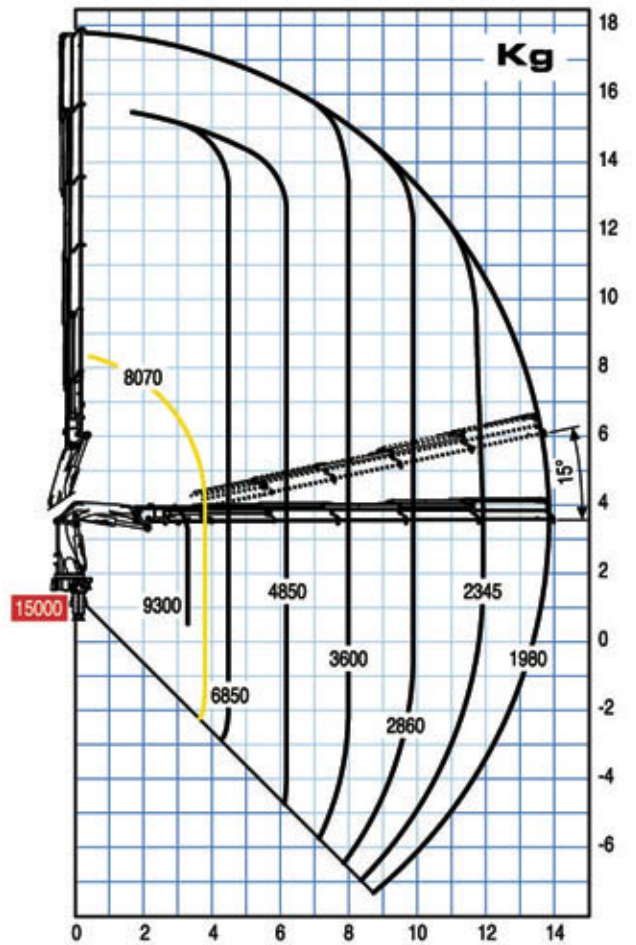
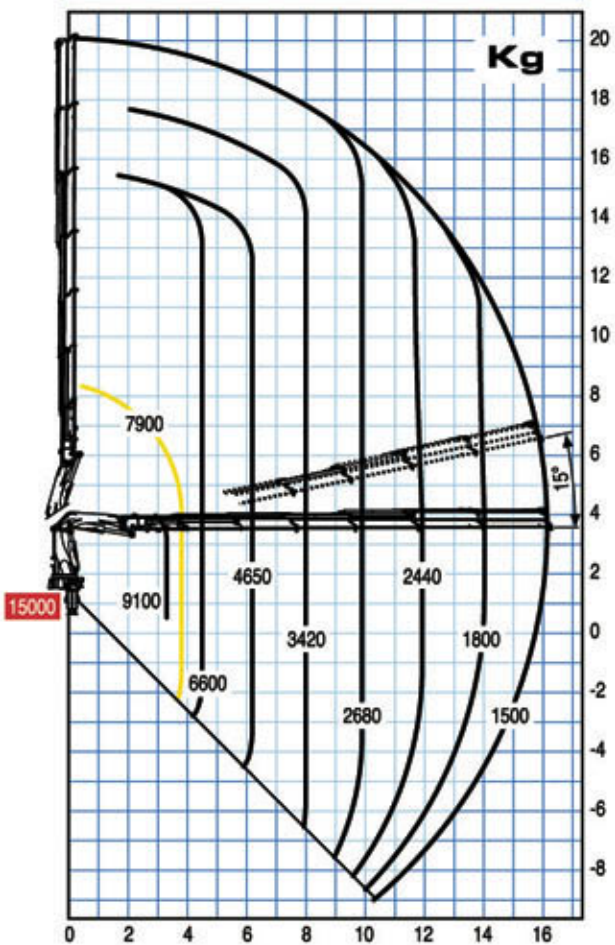
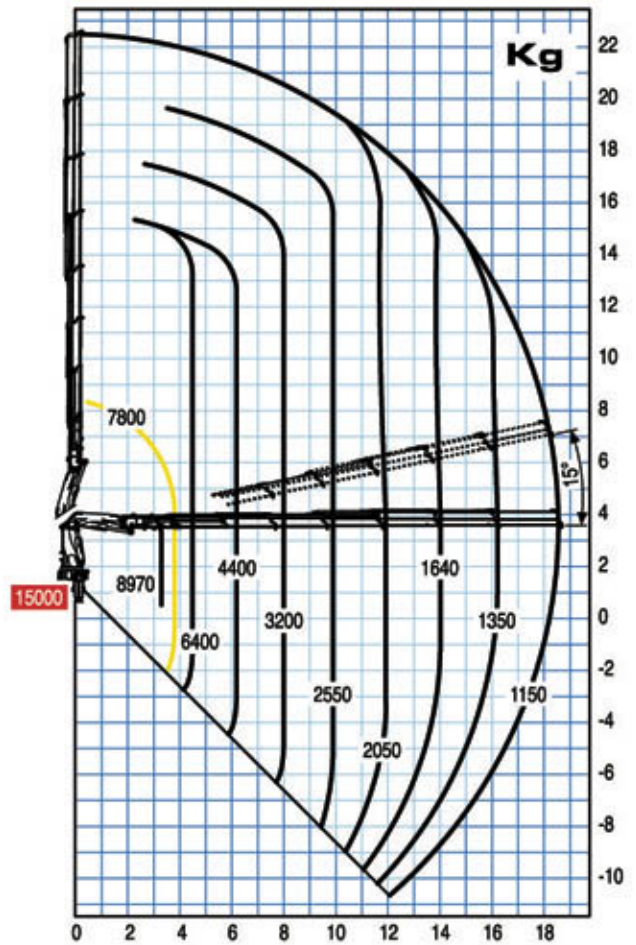
Le nuove antenne idrauliche PM, su serie dotate di PM Power Tronic, offrono all'operatore la possibilità di effettuare un angolo negativo di 20° rispetto al braccio della gru. Questa caratteristica permette un controllo operativo maggiore delle movimentazioni effettuate ed è in grado di compensare in modo perfetto la flessione dei materiali indotta dai carichi sollevati.

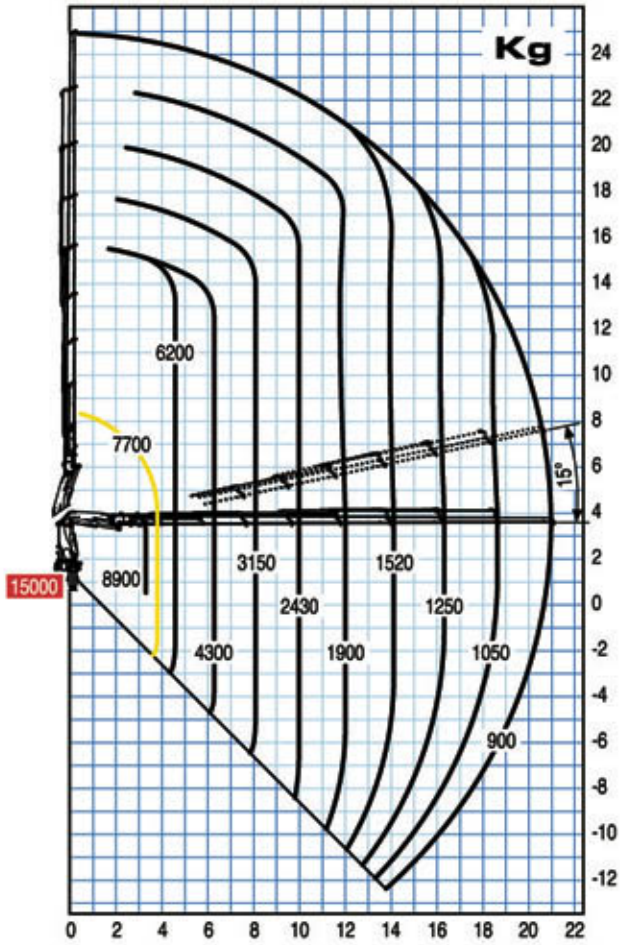
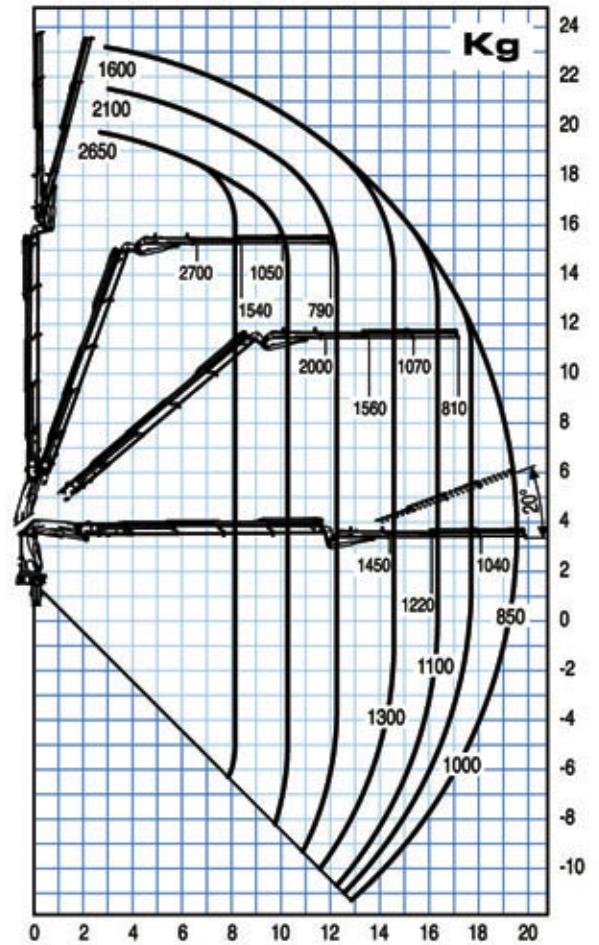
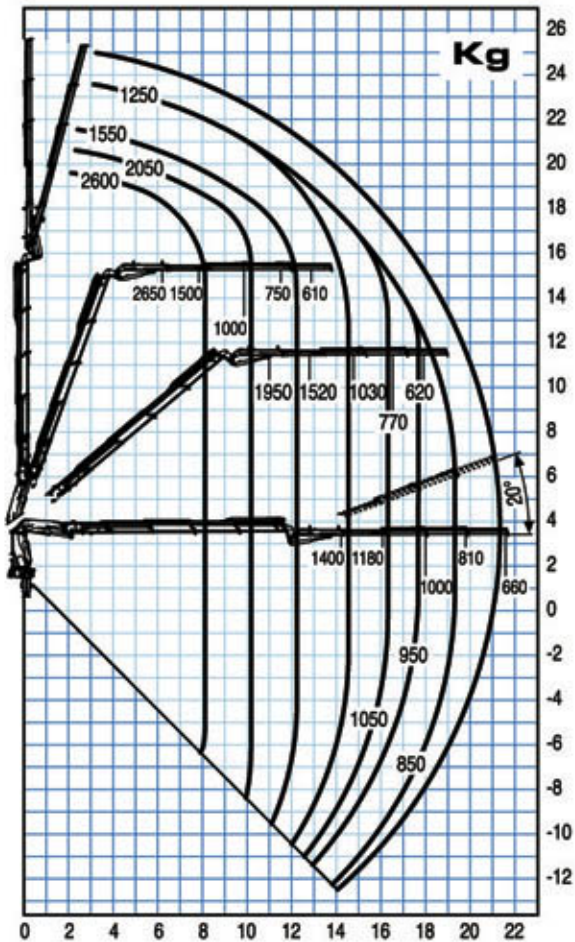
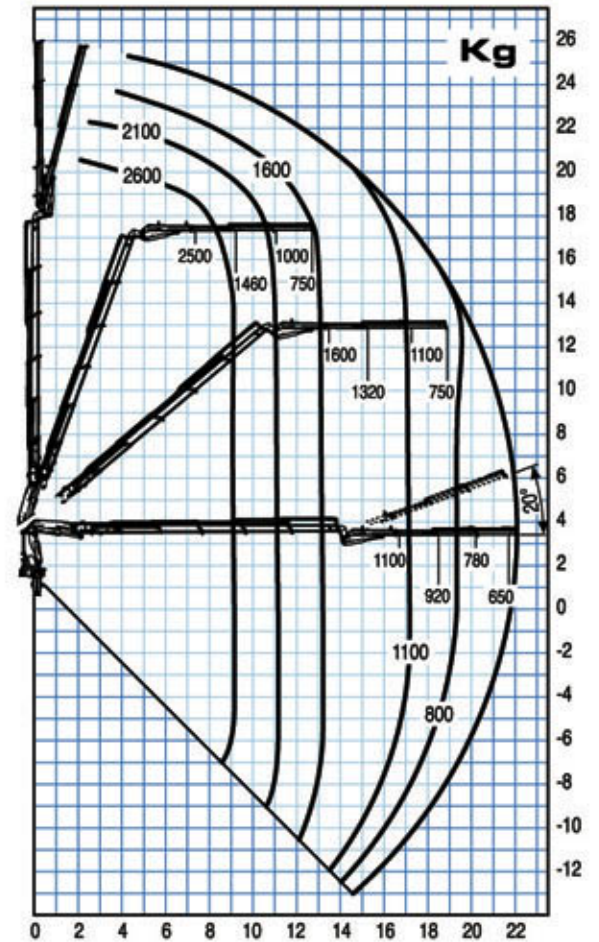
Le nuove antenne a controllo elettronico di PM offrono il massimo delle prestazioni in qualsiasi configurazione del braccio della gru; infatti grazie al sistema PM Power Tronic la gestione è completamente automatica per evitare condizioni di inclinazione

[en]

New PM hydraulic jibs, fitted to series featuring the PM Power Tronic, offer operators the possibility to reach negative angles of 20° with respect to the crane boom. This feature improves control over



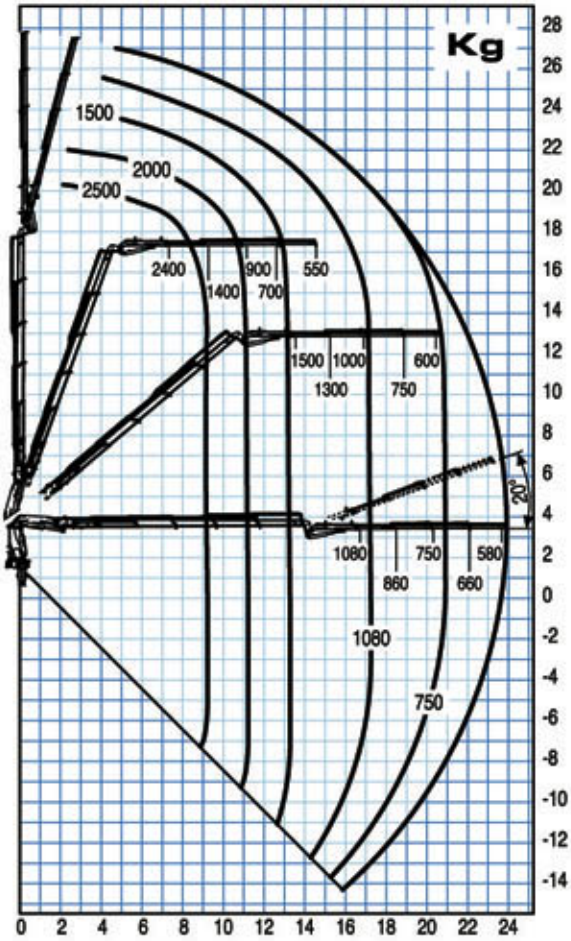
35524 SP**35525 SP****35526 SP****35527 SP**

35528 SP**35524 SP + J 713****35524 SP + J714****35525 SP + J713**

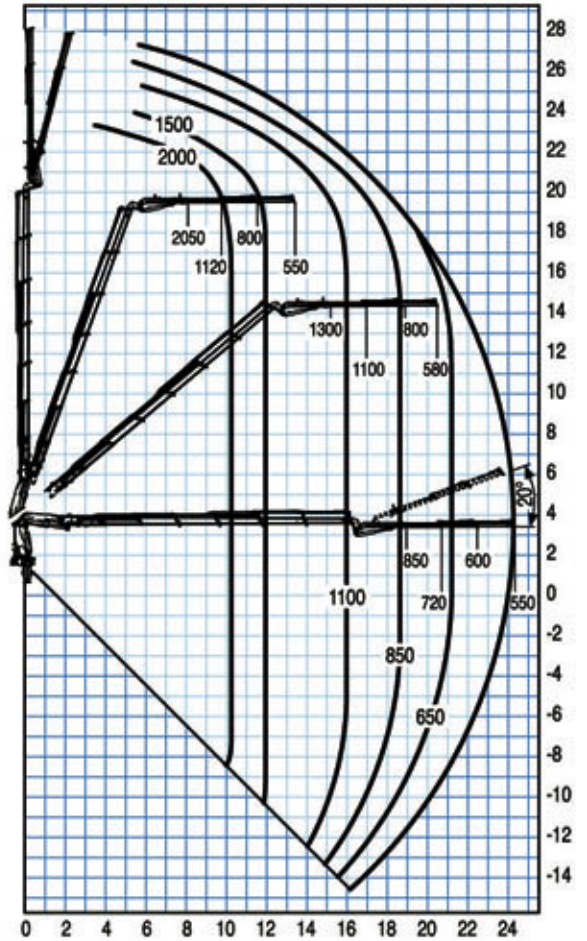
— Portata massima passante per l'orizzontale - Max. capacity from horizontal to vertical
 ■ Portata massima nominale al gancio fisso - Max. nominal capacity with fixed hook

PLATINUM

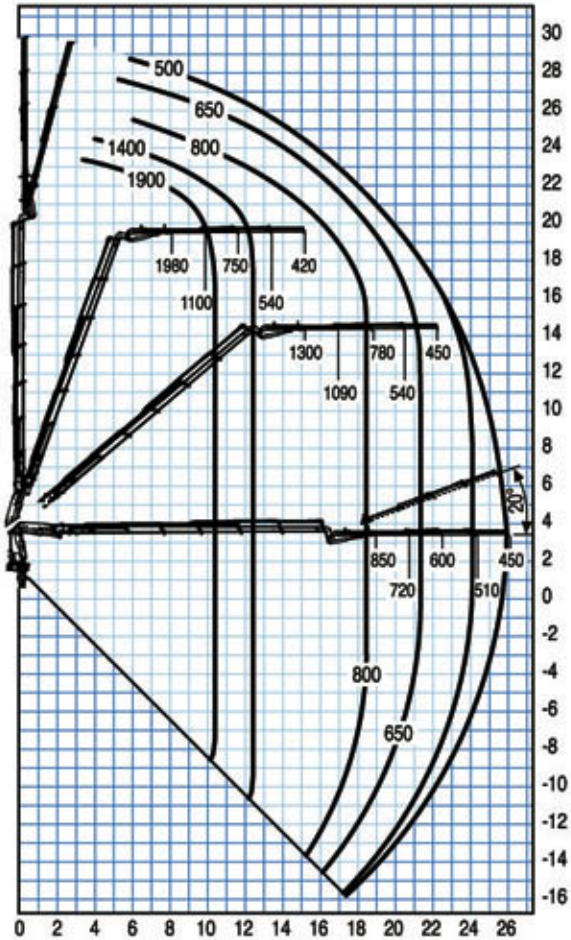
35525 SP + J714



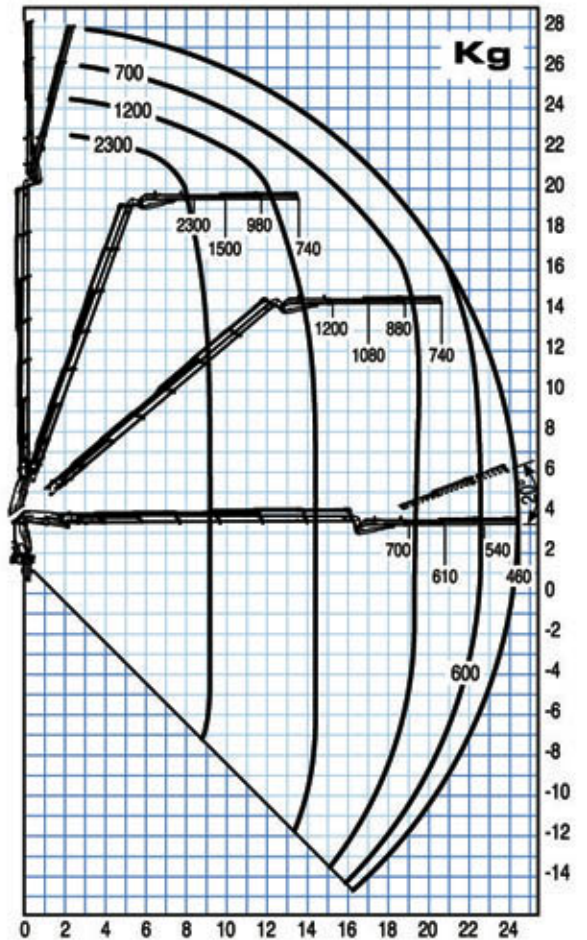
35526 SP + J513



35526 SP + J514



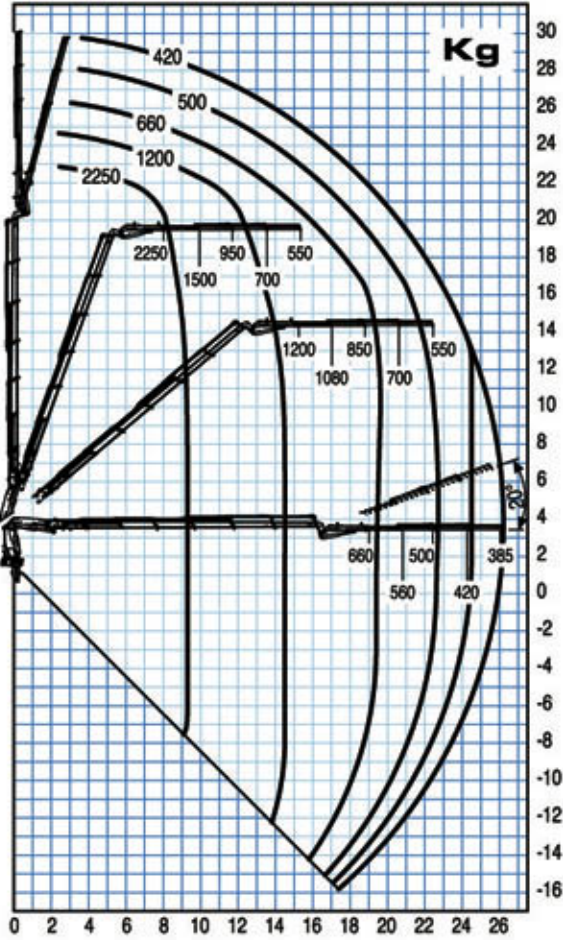
35526 SP + J713 *



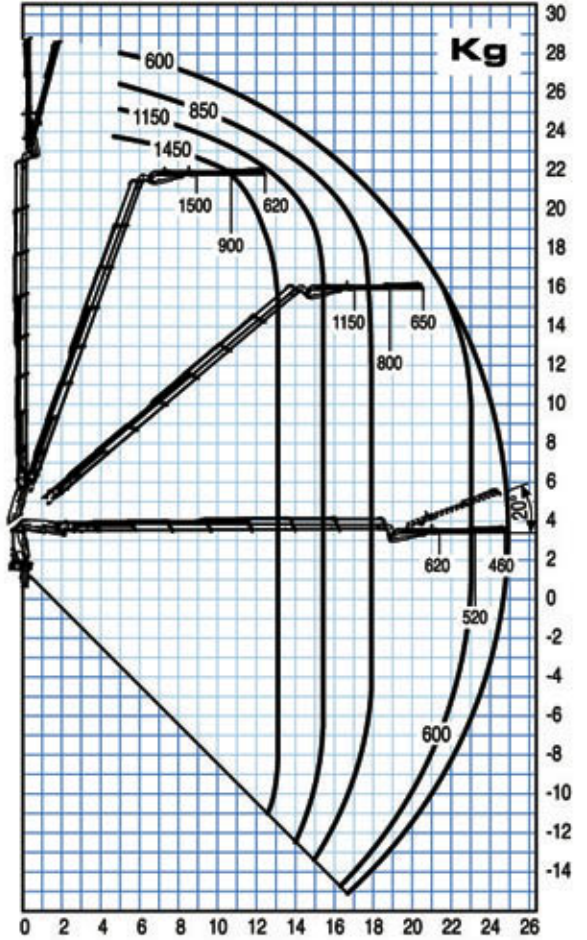
* HEAVY DUTY



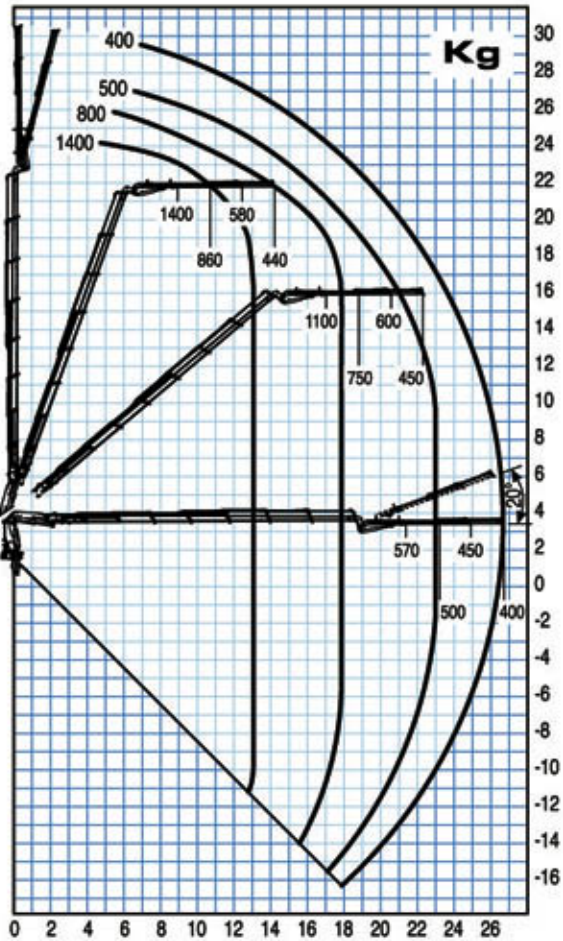
35526 SP + J714 *



35527 SP + J512



35527 SP + J513



* HEAVY DUTY



**SISTEMA DI VERNICIATURA DI QUALITÀ CERTIFICATA
CERTIFIED PAINTING QUALITY SYSTEM**



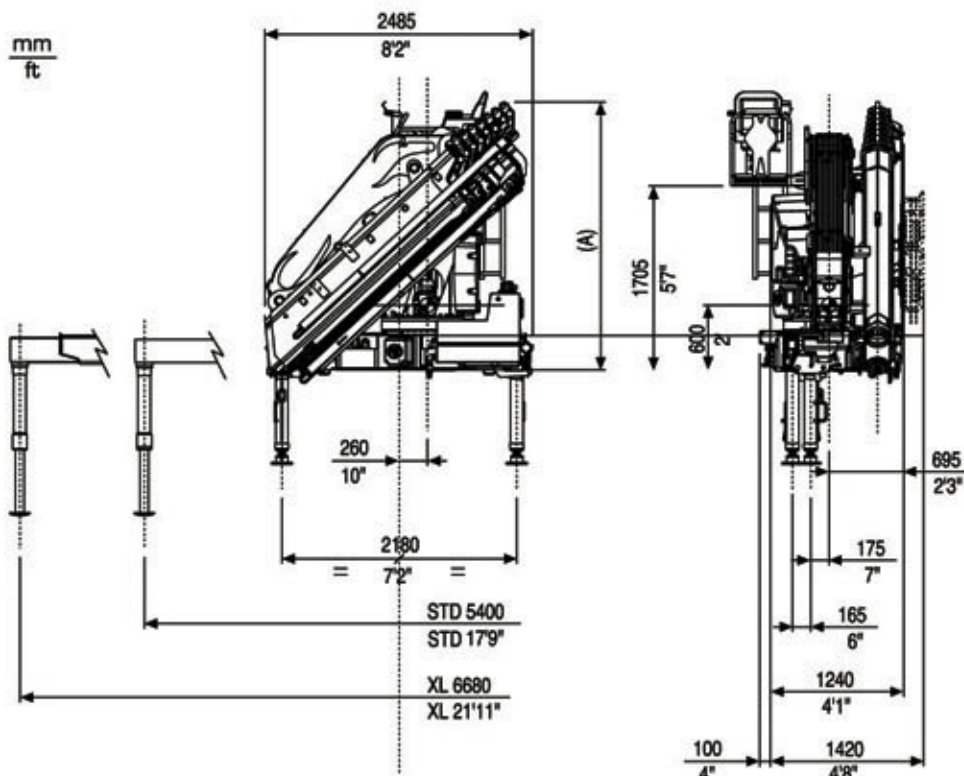
**3 ANNI DI GARANZIA SULLE PARTI STRUTTURALI
3 YEARS OF WARRANTY ON THE STRUCTURAL PARTS**



**DICHIARAZIONE DI CONFORMITÀ DEL PRODUTTORE
DECLARATION OF CONFORMITY OF THE MANUFACTURER**



**CONFORME ALLE NORME DI SICUREZZA EU
IN ACCORDANCE TO THE EU SAFETY STANDARDS**



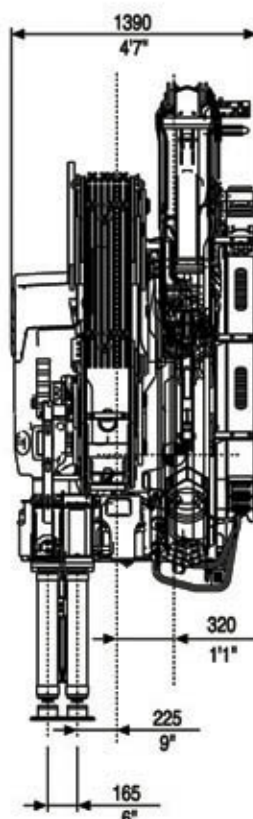
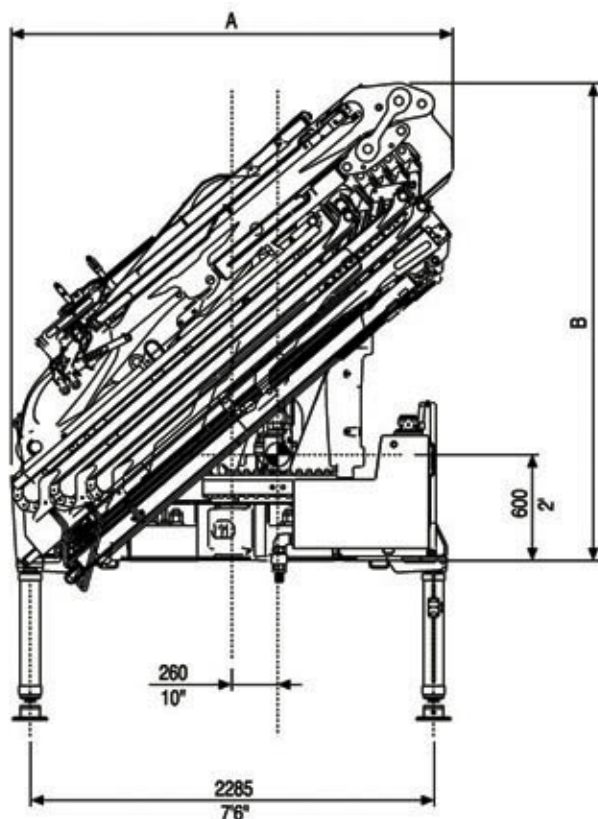
	A (mm)	A (ft.)
35524 SP	2215	7'3"
35525 SP	2260	7'5"
35526 SP	2310	7'7"
35527 SP	2355	7'9"
35528 SP	2400	7'10"

-  Radiocomando multifunzionale
Multifunction radio control
-  Distributore idraulico proporzionale
Proportional hydraulic control valve block
-  Scambiatore di calore aria/olio
Oil cooler
-  Ralla
Slewing ring and reduction gear units
-  Bracci stabilizzatori a sfilo idraulico
Hydraulic outrigger booms
-  Uscita sequenziale sfilo bracci
Extension sequence boom
-  Kit valvola di blocco rotazione
Slewing valve
-  Doppia biella
Double connecting rods
-  Martinetti stabilizzatori rotanti idraulici
Hydraulic tilting outriggers

Abbinamento gru/veicolo Trucking crane combination

PTT/GVV 35.5SP	4 stabilizzatori 4 outriggers
26,0 ton	
32,0 ton	

PTT: Peso totale a terra - G.V.W.



	A	B
35524 SP + J714	2490	2660
35525 SP + J714	2490	2640
35526 SP + J714	2490	2650
35526 SP + J514	2490	2650
35527 SP + J513	2500	2700

	A	B
35524 SP + J714	8'2"	8'9"
35525 SP + J714	8'2"	8'8"
35526 SP + J714	8'2"	8'8"
35526 SP + J514	8'2"	8'8"
35527 SP + J513	8'2"	8'10"

Tutte le gru PM sono coperte da polizza assicurativa internazionale per la responsabilità verso terzi

All PM Cranes are covered by international insurance policy for civil liability third party.

I dati tecnici possono essere aggiornati senza preavviso - Technical data can be revised without prior notice.