

[30 SP] PM

Brought to you by:  
American PM Crane Imports Inc.  
Phone# (877) MY-PM-CRANE  
(877) 697-6272  
Or# (407) 246-1642  
Dealer Inquiries Welcome:  
Email: Corplnq@PMCranes.Com

[it]

[en]

GOLD



[elevate to the highest power] PM

# [30 SP] <sup>PM</sup>

**EN12999**

**CONFORME ALLE NORME DI SICUREZZA EU  
IN ACCORDANCE TO THE EU SAFETY STANDARDS**

- Radiocomando multifunzione di serie Scanreco/Hetronic.
- Scanreco/Hetronic multifunction radio remote control.

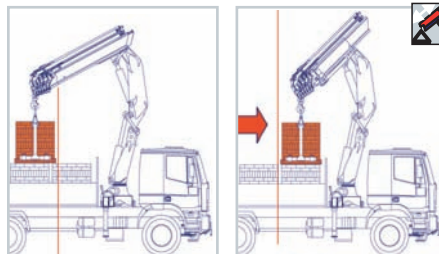


- DOPPIE BIELLE SUGLI SNODI PER MOVIMENTI COSTANTI E DI PRECISIONE.
- DOUBLE DOUBLE LINKAGE ON THE POINTS OF ARTICULATION TO ENSURE CONSTANT AND ACCURATE MOVEMENTS.

**new**



- SCAMBIATORE DI CALORE INTEGRATO NEL SERBATOIO DELL'OLIO: minori ingombri migliore raffreddamento dell'olio.
- OIL COOLER BUILT INTO THE OIL TANK: lower space requirements better oil cooling.



- Gru PM, versione LC, con primo braccio retraibile idraulicamente, agevola le movimentazioni ingombranti e gravose a corto raggio, ottimizzando anche le posizioni di carico sotto colonna.
- PM crane in LC version, with first hydraulic retractable boom, optimizes the load positioning close to the column, and makes easy the placement of heavy and bulky loads.



**[IIA]**

**DICHIARAZIONE DI CONFORMITÀ DEL PRODUTTORE  
DECLARATION OF CONFORMITY OF THE MANUFACTURER**

**CDS**

- CDS (Controlled Downstroke System): garantisce un movimento di discesa controllato ed esente da oscillazioni grazie alle valvole con controllo in bassa pressione che non risentono del peso indotto dal carico
- CDS (Controlled Downstroke System): it guarantees a controlled and vibration-free downstroke thanks to the valves with low pressure control function which are not affected by pressure caused by the load

- Bracci stabilizzatori a sfilo idraulico.
- Stabilizers with hydraulic extension.



**3 ANNI DI GARANZIA SULLE PARTI STRUTTURALI  
3 YEARS OF WARRANTY ON THE STRUCTURAL PARTS**



- MASSIMO POTERE DI CONTROLLO grazie al sistema elettronico PM Power Tronic.
- MAXIMUM CONTROL thanks to the PM Power Tronic electronic system.

- DISPONIBILE FINO A 7 ESTENSIONI IDRAULICHE con dispositivo di uscita sequenziale garantita per massima velocità e tutela dell'integrità del braccio stesso.
- UP TO 7 HYDRAULIC EXTENSIONS AVAILABLE with sequential extension exit device guaranteed for maximum speed and protection of integrity of the boom itself.



**new**



- Sistema di stabilizzazione tramite distributore idraulico a leve.
- Stabilising system consisting of a control valve block with levers.

**OPTIONAL**



- Verricello con controllo elettronico su macchina base con capacità di carico fino a 2500 kg.
- Electronically controlled winch on base machine capable of a load capacity of 2500 kg.



- Verricello con controllo elettronico su antenna con capacità di carico fino a 1200 kg.
- Electronically controlled winch on articulated extension capable of a load capacity of 1200 kg.

- Antenna con angolo negativo di 20°.
- Jib with 20° negative angle.



- Distributore proporzionale DANFOSS.
- DANFOSS proportional hydraulic control valve block.

**PQS**  
SISTEMA DI VERNICIATURA DI QUALITÀ CERTIFICATA  
CERTIFIED QUALITY PAINTING SYSTEM

- Radiocomando multifunzionale  
Multifunction radio control
- Distributore idraulico proporzionale  
Proportional hydraulic control valve block
- Scambiatore di calore aria/olio  
Oil cooler
- Cremagliera  
Slewing by rack
- Bracci stabilizzatori a sfilo idraulico  
Hydraulic outrigger booms
- Uscita sequenziale sfilo bracci  
Extension sequence boom
- Kit valvola di blocco rotazione  
Slewing lock valve
- Doppia biella  
Double linkage
- Configurazione LC  
LC execution





**[it]**

Il PM Power Tronic è un **sistema di gestione** che non si limita ad essere il limitatore di momento della gru, ma rappresenta un vero e proprio **computer di bordo** in grado di gestire con la massima sicurezza le prestazioni più elevate.

**[en]**

PM Power Tronic is a **management system** that is not only a moment

control device but a real **on-board computer** that is capable of managing the highest performance in the safest conditions possible.



## PM POWER TRONIC

**[it]**

### ELETRONICA

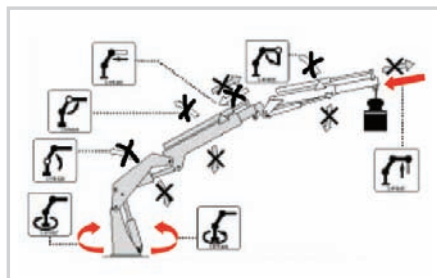
Il PM Power Tronic è realizzato con tecnologia **CAN-BUS (Sistema di Trasmissione Dati ad Altissima Velocità)** ed è realizzato con componenti di indiscussa **qualità** utilizzati nei settori più avanzati in campo elettronico.

### DIALOGO UOMO/MACCHINA

Il PM Power Tronic è il primo sistema presente su una gru, dotato di serie di un **display grafico LCD** per fornire in tempo reale tutte le informazioni elaborate mediante il sistema denominato "**USER FRIENDLY**". Tutte le informazioni vengono trasmesse mediante simboli che, in maniera molto semplice, rendono comprensibile la **condizione operativa** della gru.

### MASSIMA LIBERTA' DI MANOVRA

Il PM Power Tronic garantisce la massima **libertà di movimentazione** ed una **sicurezza assoluta** anche quando si effettuano operazioni al limite della capacità di sollevamento, grazie all'elevato numero di sensori presenti sulla gru. Il PM Power Tronic è l'unico sistema ad utilizzare **sensori analogici** oltre che per determinare la pressione all'interno dei martinetti, anche per rilevare



gli **angoli** di tutte le articolazioni e della **temperatura** dell'olio.

### PLUS TRONIC

Nelle gru dotate di questo dispositivo, il PM Power Tronic, grazie ad uno speciale **software**, garantisce, quando necessario, in maniera automatica un notevole **incremento** della capacità di sollevamento e della **sensibilità** di manovra.

### RADIOCOMANDI CON DISPLAY

Le gru equipaggiate con sistema PM Power Tronic sono dotate di serie dei **radiocomandi** di nuova generazione (**TWO WAY COMMUNICATION**) che

visualizzano tutte le informazioni provenienti dalla gru sulla pulsantiera e quindi l'operatore ha il **totale controllo** della gru in qualsiasi punto si trovi.

**[en]**

### ELECTRONIC EQUIPMENT

PM Power Tronic has been developed with the **CAN-BUS** technology (**Data Transmission at very high speed**) and built using state-of-the-art **quality components**, the same used in the most advanced fields of electronic equipment.

### MAN/MACHINE DIALOGUE

PM Power Tronic is the first system fitted to a crane that features a **graphic LCD** to provide, in real time and with a "**USER FRIENDLY**" interface all the information elaborated by the system. All information are given by means of icons, rendering easy to understand the **operating conditions** of the crane.

### MAXIMUM FREEDOM OF MOVEMENT

PM Power Tronic guarantees the utmost **freedom of movement** and **absolute safety** even when performing at the threshold lifting conditions, thanks to all the **sensors** fitted on the crane.



PM Power Tronic is the only system employing **analogic sensors** not only for detecting the pressure inside the cylinders but also for obtaining the **angle** of all articulations and the **temperature** of oil.

#### PLUS TRONIC

In cranes featuring this device,

thanks to the special **software**, PM Power Tronic grants automatically when need a considerable **increase** of the lifting capacity and **sensitivity** of movement.

#### RADIO CONTROLS WITH DISPLAY

Cranes equipped with PM Power

Tronic also feature **new generation** radio controls (**TWO WAY COMMUNICATION**) that display all information coming from the crane on the radio handset. This means that the operator has **total control** over the crane independently of the position in which he is operating.

## VERRICELLI A GESTIONE ELETTRONICA ELECTRONIC MANAGED WINCHES



I verricelli a gestione elettronica, sviluppati da Rotzler in collaborazione con il **dipartimento Ricerca e Sviluppo PM**, sono ineguagliabili per sensibilità, sicurezza e robustezza.

Sono molto più **compatti** rispetto ai normali verricelli idraulici e quindi richiedono molto meno spazio per l'installazione. Grazie al design ottimizzato dell'unità di guida garantiscono una **precisione assoluta** nel posizionamento dei carichi. Il continuo scambio di informazioni analogiche tra la centralina del **PM Power Tronic** ed il sistema **MCD (Measuring Control Device)** permette, anche sulle versioni di gru più lunghe, di allestire verricelli con **elevata capacità di carico**, diversamente dai normali verricelli idraulici, che devono essere declassati in rapporto all'aumento del numero di estensioni.

#### Il nuovo software di gestione

dei verricelli di ultima generazione montati sulle gru PM garantisce:

- \_ il **massimo della capacità di carico** in qualsiasi configurazione del braccio della gru o dell'antenna;
- \_ una **maggiore salvaguardia**



**della struttura della gru**, grazie al controllo in tempo reale del carico sollevato;

- \_ un **segnale di allerta** quando si raggiunge la soglia di sovraccarico e quando si raggiungono gli ultimi 3 strati di cavo;
- \_ la **compensazione delle**

**oscillazioni** della gru e quindi un miglior controllo del carico;

- \_ una **ridotta manutenzione ordinaria**, grazie all'alta qualità dei componenti.



Electronically managed winches, developed by Rotzler with the cooperation of the **PM R & D Department**, are matchless in terms of sensitivity, safety and sturdiness.

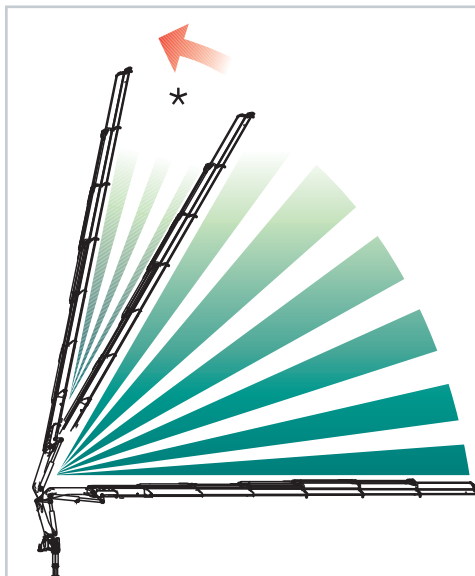
They are much more **compact** than standard hydraulic winches and therefore it is needed much less space for installation. Thanks to the optimised design of the unit guide, they grant **absolute precision** for load positioning.

The continuous exchange of analogic information between **PM Power Tronic** and the **MCD (Measuring Control Device)**, allows to install winches with a **high loading capacity** even on the longest versions. This is usually not possible with standard hydraulic winches that must be declassified depending on the number of extensions.

The **new software managing** the latest generation winches on PM cranes grants:



- \_ the **maximum loading capacity** in any configuration of the crane boom or jib;
- \_ **more protection of the crane structure**, thanks to control 'in real time' of the lifted load;
- \_ an **alert signal** when the overloading threshold or the last three layers of cable are reached;
- \_ **compensation for oscillation** of the crane and therefore better control on the load;
- \_ **less routine maintenance requirements**, thanks to the high quality components.



\* Area controllata elettronicamente - Electronically -controlled area

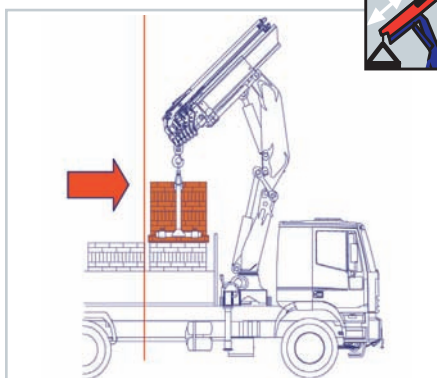
- I verricelli elettronici controllano automaticamente la capacità di carico della gru evitando possibili errori anche ad operatori meno esperti.
- The electronic winches automatically control the crane loading capacity, avoiding possible mistakes even to less trained operators.

## [LC]

[it]

### SISTEMA TELESCOPICO LC (Lungo-Corto)

Il **Sistema LC**, ormai consolidato nella produzione PM, consente la movimentazione dei bracci telescopici all'interno di un 1° braccio a fodero, utilizzando lo stesso comando dei martinetti sfilo bracci e lasciando inalterata la distanza di massimo sbraccio. L'avvicinamento alla colonna e l'innalzamento rispetto al piano di carico del punto di aggancio di circa **80 cm** serve ad ottimizzare sia la movimentazione che il posizionamento del carico. Il sistema LC non limita la corsa dello sfilo ma l'aumenta, rendendo la gru idonea per affrontare qualsiasi posizione di carico.



[en]

### LC (Long-Short) TELESCOPIC SYSTEM

The **LC System**, which has become part of the PM range, enables movement of telescopic booms within a 1<sup>st</sup> boom acting as a sheath. This is done using the same control of the boom extension cylinders and without altering the maximum outreach.

Approaching the column and raising the attachment point by approximately **80 cm** with respect to the loading surface optimises both load handling and positioning. The LC system does not reduce the extension stroke but on the contrary increases it, thus making the crane suitable for any loading position.



## ANTENNE A CONTROLLO ELETTRONICO ELECTRONICALLY-CONTROLLED JIBS

[ic]

Le antenne idrauliche PM, su serie dotate di PM Power Tronic, offrono all'operatore la possibilità di effettuare un angolo negativo di  $20^\circ$  rispetto al braccio della gru. Questa caratteristica permette operativamente un controllo maggiore delle movimentazioni effettuate ed è in grado di compensare in modo perfetto la flessione del braccio indotta dai carichi sollevati.

Le antenne a controllo elettronico di PM offrono il massimo delle prestazioni in qualsiasi posizionamento del braccio della gru; infatti grazie al sistema PM Power Tronic la gestione è completamente automatica per evitare condizioni di inclinazione pericolose (come ad esempio nel caso in cui l'antenna si inclini oltre la verticale).

Le antenne PM con angolo negativo sono ideali per posizionare, con la massima precisione, il carico



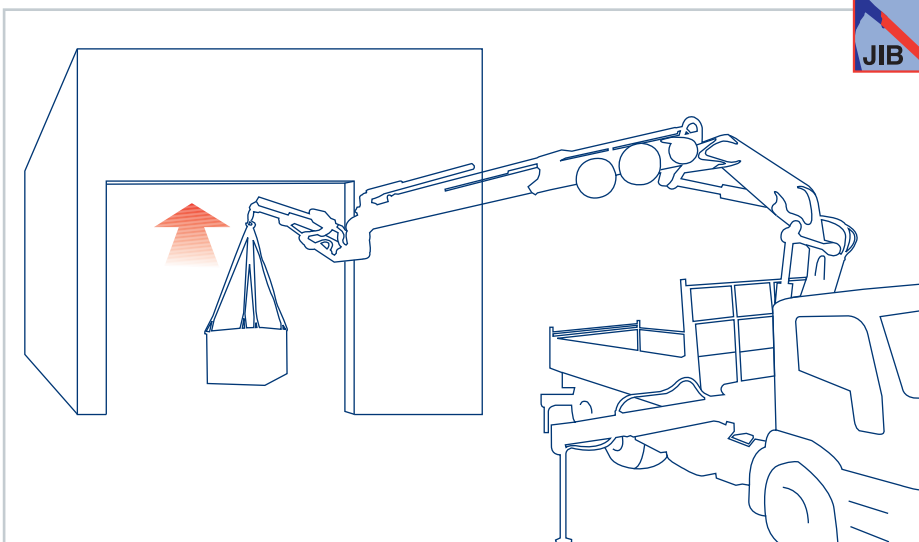
attraverso porte o aperture al livello del terreno.

[en]

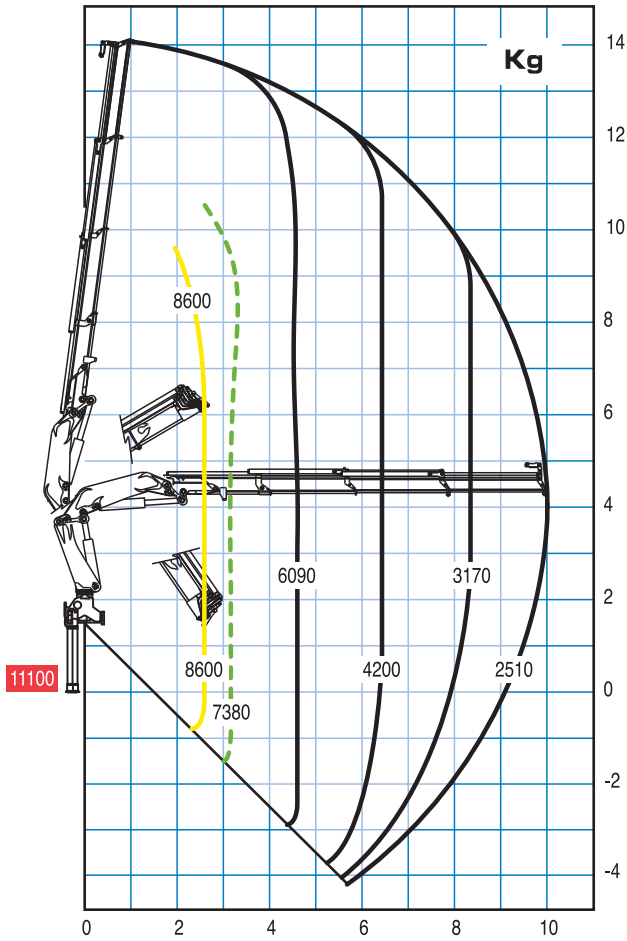
PM hydraulic jibs, fitted to series with PM Power Tronic, offer operators the possibility to reach a negative angle of  $20^\circ$  above the horizontal of the

crane boom.

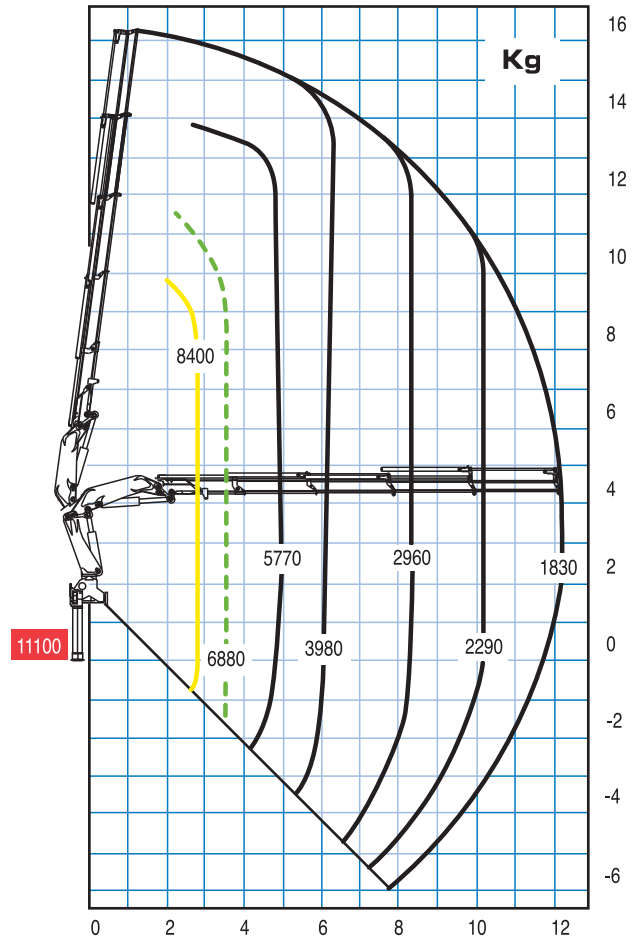
This feature improves control on movements and can compensate the flexure of boom caused by the lifted loads. The PM electronically-controlled jibs offer the maximum performance in any crane boom position; thanks to the PM Power Tronic system, movement management is fully automatic to prevent dangerous inclinations (for instance when the jib tilts beyond the vertical axis). PM jibs with negative angle are ideal for handling loads, with the maximum precision, through doors or ground level openings.



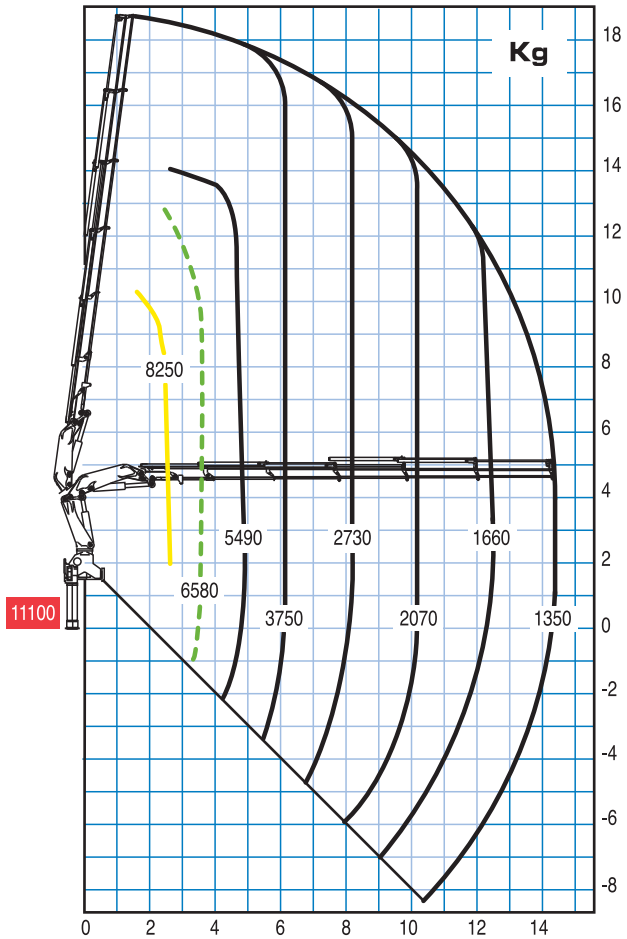
**30023 SP - 30023 SP LC**



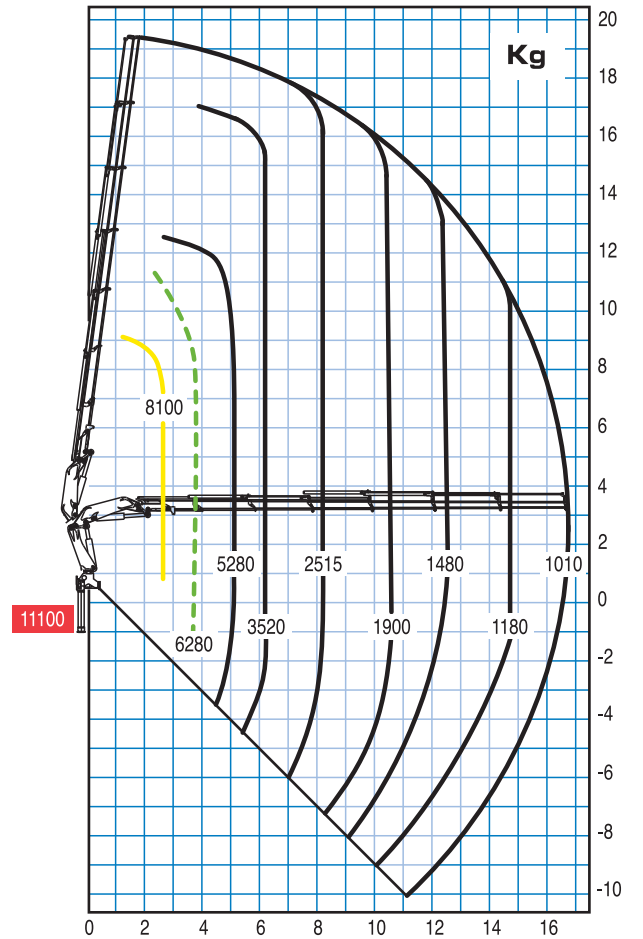
**30024 SP - 30024 SP LC**



**30025 SP - 30025 SP LC**



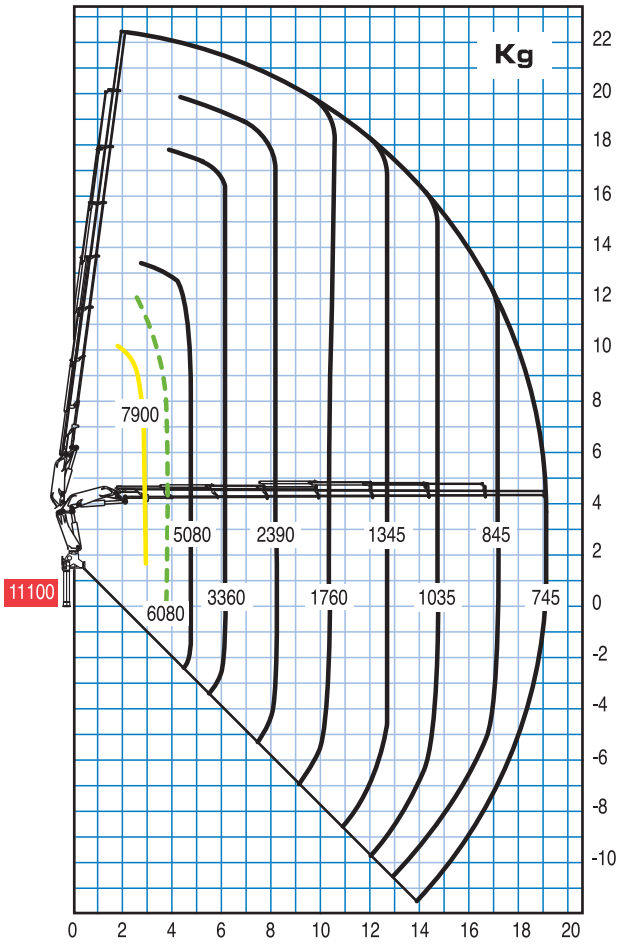
**30026 SP - 30026 SP LC**



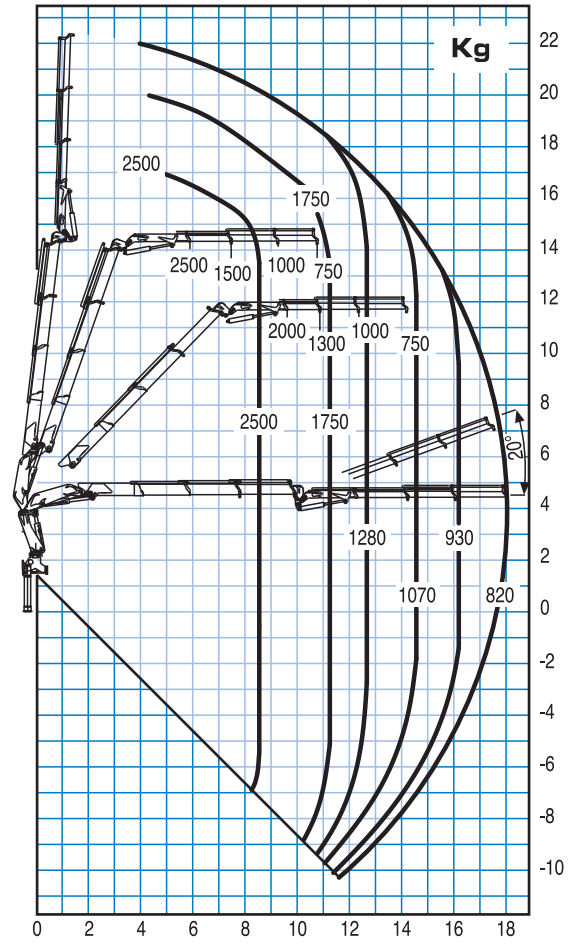
— Portata massima passante per l'orizzontale - Max. capacity from horizontal to vertical  
— Portata massima nominale al gancio fisso - Max. nominal capacity with fixed hook



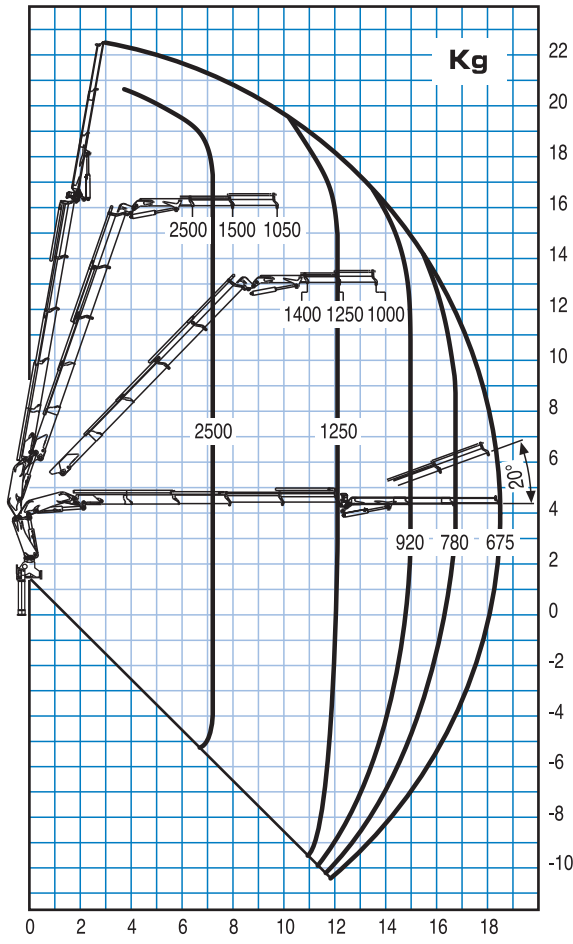
### 30027 SP - 30027 SP LC



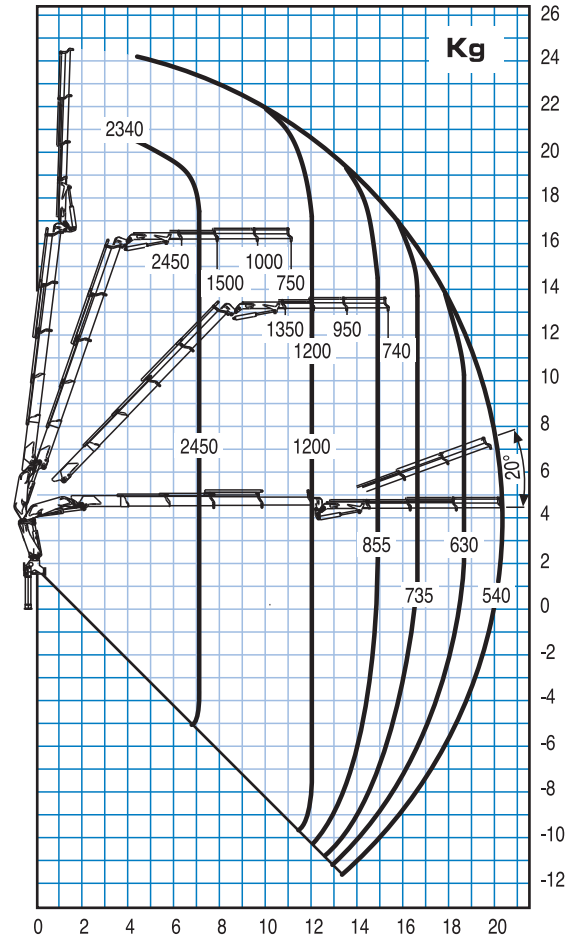
### 30023 SP + J703.20



### 30024 SP + J702.20



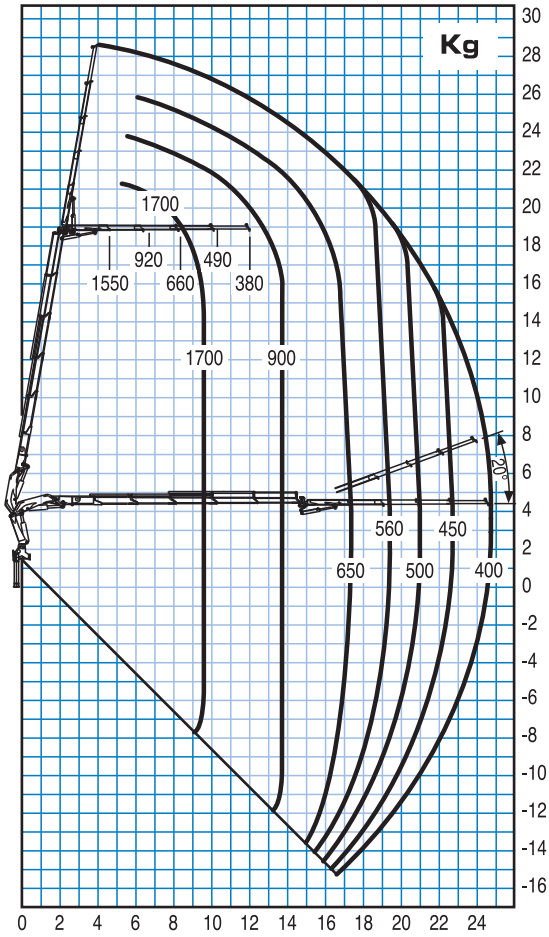
### 30024 SP + J703.20



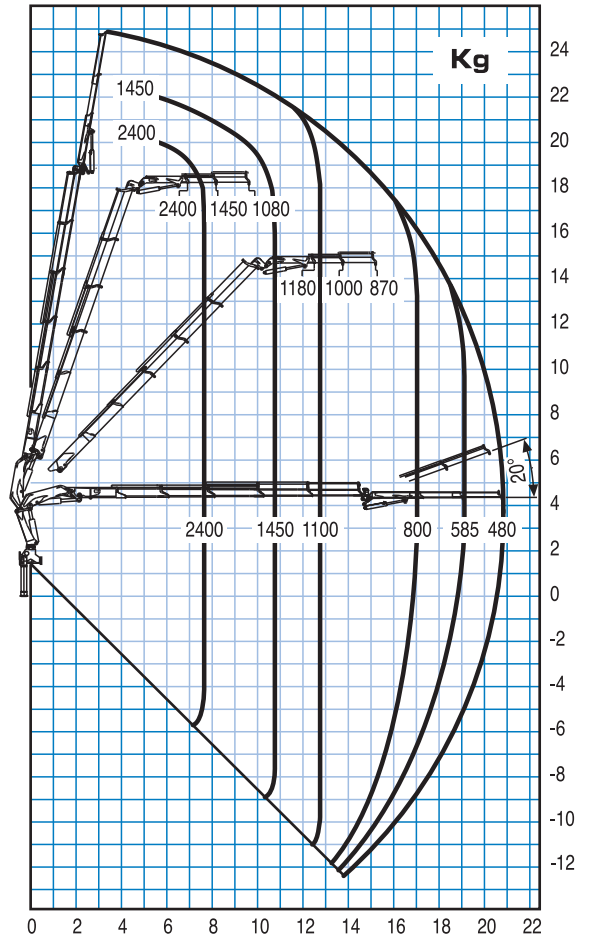
--- Solo con gru in versione LC  
 Only LC crane version



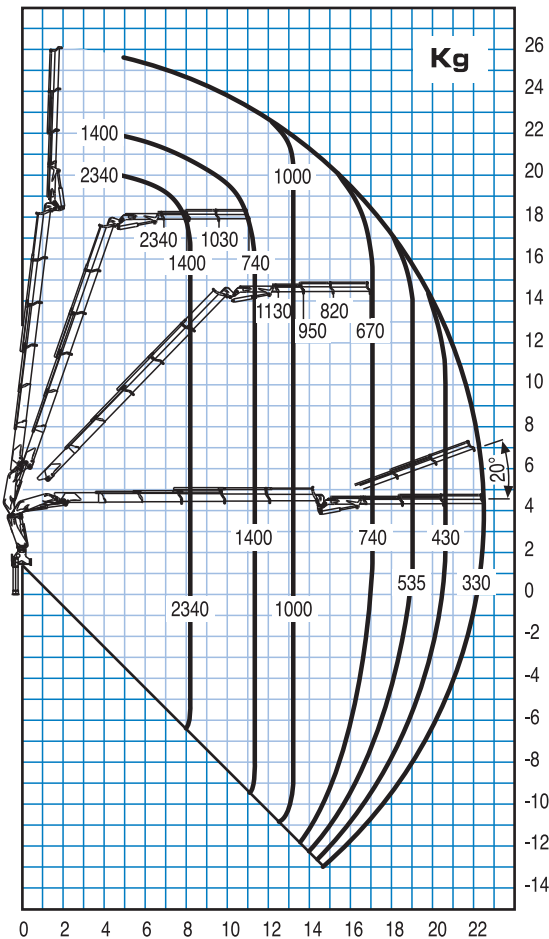
**30025 SP + J514.20**



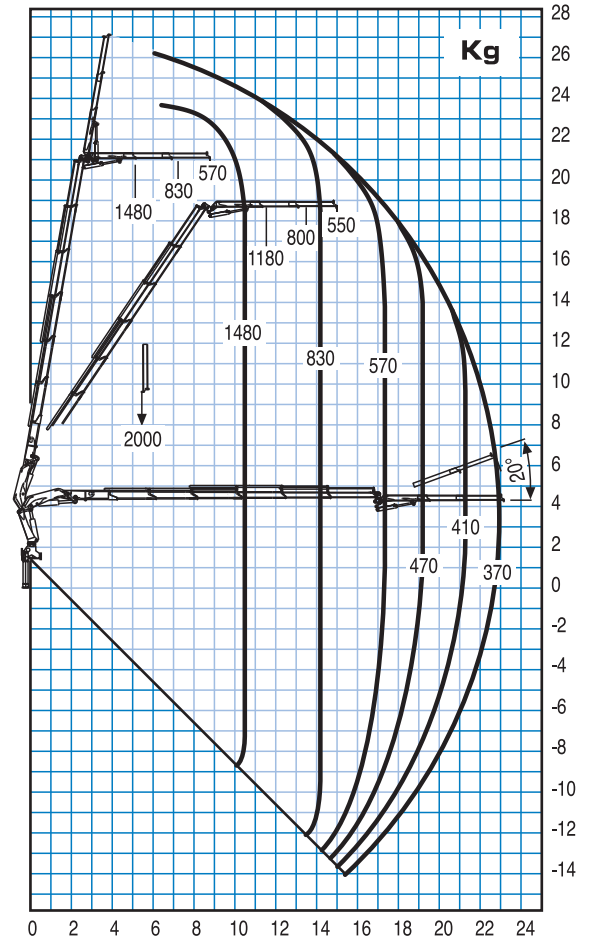
**30025 SP + J702.20**

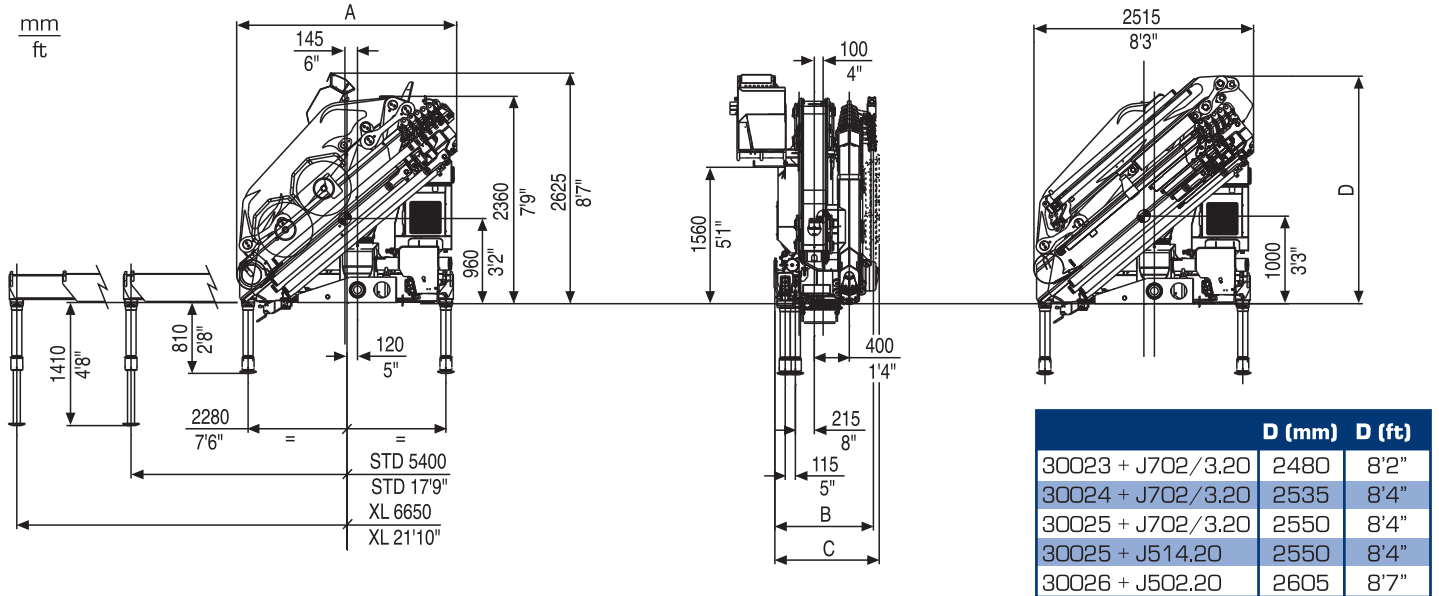


**30025 SP + J703.20**



**30026 SP + J502.20**





	D (mm)	D (ft)
30023 + J702/3.20	2480	8'2"
30024 + J702/3.20	2535	8'4"
30025 + J702/3.20	2550	8'4"
30025 + J514.20	2550	8'4"
30026 + J502.20	2605	8'7"

### Abbinamento gru/veicolo Trucking crane combination

PTT/GVV	30SP	26,0 ton	
19,0 ton		32,0 ton	

4 stabilizzatori  
4 outriggers

PTT: Peso totale - a terra - G.VW

	30022	30023	30024	30025	30026	30027
A (m)	2490	2490	2490	2490	2515	2515
A (ft)	8'2"	8'2"	8'2"	8'2"	8'3"	8'3"

	30022	30023	30024	30025	30026	30027
B (m)	1050	2050	1050	1050	1100	1100
B (ft)	3'5"	3'5"	3'5"	3'5"	3'7"	3'7"

	whit hose reel		whit hose support for activation	
C (m)	1195		1235	
C (ft)	3'11"		4'1"	

	30022	30023	30024	30025	30026	30027	30023 + J703.20	30024 + J702.20	30024 + J703.20	30025 + J514.20	30025 + J702.20	30025 + J703.20	30026 + J502.20
--	-------	-------	-------	-------	-------	-------	-----------------	-----------------	-----------------	-----------------	-----------------	-----------------	-----------------

	<b>Momento di sollevamento massimo</b> Maximum lifting moment	tm	26,7	25,6	24,8	23,9	23,5	22,9	-	-	-	-	-	-	
	<b>Sbraccio oleodinamico</b> Maximum hydraulic reach														
	orizzontale - horizontal	m	7,90	10,00	12,15	14,45	16,75	19,10	18,05	18,35	20,05	23,65	20,70	22,55	22,45
	verticale - vertical	m	11,35	13,45	15,55	17,80	20,10	22,40	21,35	21,75	23,55	27,20	23,95	25,80	25,70
	<b>Sbraccio con prolunghe</b> Maximum reach with manual extensions														
	orizzontale - horizontal	m	16,80	19,10	21,00	22,90	22,90	22,90	21,75	23,90	23,90	25,45	26,20	26,20	26,15
	verticale - vertical	m	20,15	22,40	24,25	26,15	26,15	26,15	25,00	27,10	27,10	29,40	29,40	29,40	29,35
	<b>Impianto oleodinamico - Hydraulic system</b>														
	portata raccomandata - recommended oil flow	l/min	80	80	80	80	80	80	80	80	80	80	80	80	80
	pressione massima - rated pressure	Mpa	31,5	31,5	31,5	31,5	31,5	31,5	31,5	31,5	31,5	31,5	31,5	31,5	31,5
	capacità del serbatoio - tank capacity	l	150	150	150	150	150	150	150	150	150	150	150	150	150
	<b>Gruppo di rotazione - Slewing system</b>														
	angolo di rotazione - slewing angle	°	408	408	408	408	408	408	408	408	408	408	408	408	408
	coppia di rotazione - slewing moment	kNm	36	36	36	36	36	36	36	36	36	36	36	36	36
	pendenza massima di lavoro - max. working heel	%(°)	8,7(5)	8,7(5)	8,7(5)	8,7(5)	8,7(5)	8,7(5)	0	0	0	0	0	0	0
	<b>Peso della gru standard - Standard crane weight</b>														
	Con serbatoio non rifornito - Empty oil tank	Kg	2915	3120	3315	3490	3650	3785	3855	3985	4050	4260	4150	4215	4240
	<b>Versione LC - LC version</b>														
	Con serbatoio non rifornito - Empty oil tank	Kg	3040	3245	3440	3615	3775	3910	3980	4110	4175	4385	4275	4340	4365

Tutte le gru PM sono coperte da polizza assicurativa internazionale per la responsabilità verso terzi.  
All PM Cranes are covered by international insurance policy for civil liability third party.  
I dati tecnici possono essere aggiornati senza preavviso. - Technical data can be revised without prior notice.

[30 SP]<sup>PM</sup>

[it]

[en]

GOLD



[elevate to the highest power]<sup>pm</sup>

Brought to you by:  
Robert's Diesel Works Inc.  
906 West Gore St.  
Orlando, FL. 32805  
407-246-1597

# [30 SP] [30 SP] LC



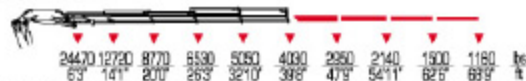
## 30022 SP



## 30023 SP



## 30024 SP



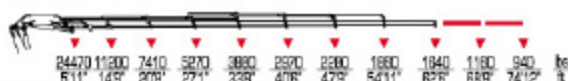
## 30025 SP



## 30026 SP



## 30027 SP



## 30023 SP + J703.20



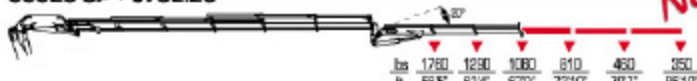
## 30024 SP + J702.20



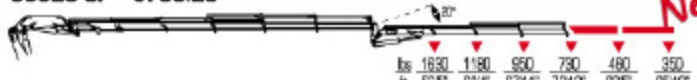
## 30024 SP + J703.20



## 30025 SP + J702.20



## 30025 SP + J703.20



## 30026 SP + J502.20



New

New

New



ft lbs



gals/min

Psi



°

	ft lbs	gals/min	Psi	°
30022 SP	193050	18	4500	408
30023 SP	185010	18	4500	408
30024 SP	179460	18	4500	408
30025 SP	172740	18	4500	408
30026 SP	169950	18	4500	408
30027 SP	165350	18	4500	408
30023 SP + J703.20	-	18	4500	408
30024 SP + J702.20	-	18	4500	408
30024 SP + J703.20	-	18	4500	408
30025 SP + J702.20	-	18	4500	408
30025 SP + J703.20	-	18	4500	408
30026 SP + J502.20	-	18	4500	408



lbs

ST

LC



lbs	ST	LC	8'3"	7'9"	3'5"	
6426	6702	8'3"	7'9"	3'5"		30022 SP
6878	7154	8'3"	7'9"	3'5"		30023 SP
7308	7584	8'3"	7'9"	3'5"		30024 SP
7894	7970	8'3"	7'9"	3'5"		30025 SP
8047	8322	8'3"	7'9"	3'5"		30026 SP
8344	8620	8'3"	7'9"	3'7"		30027 SP
9146	8422	8'3"	8'2"	3'11"		30023 SP + J703.20
8433	8708	8'3"	8'4"	3'11"		30024 SP + J702.20
8576	8852	8'3"	8'4"	3'11"		30024 SP + J703.20
8796	9072	8'3"	8'4"	3'11"		30025 SP + J702.20
8940	9215	8'3"	8'4"	3'11"		30025 SP + J703.20
8995	9270	8'3"	8'4"	3'11"		30026 SP + J502.20

GOLD

GOLD