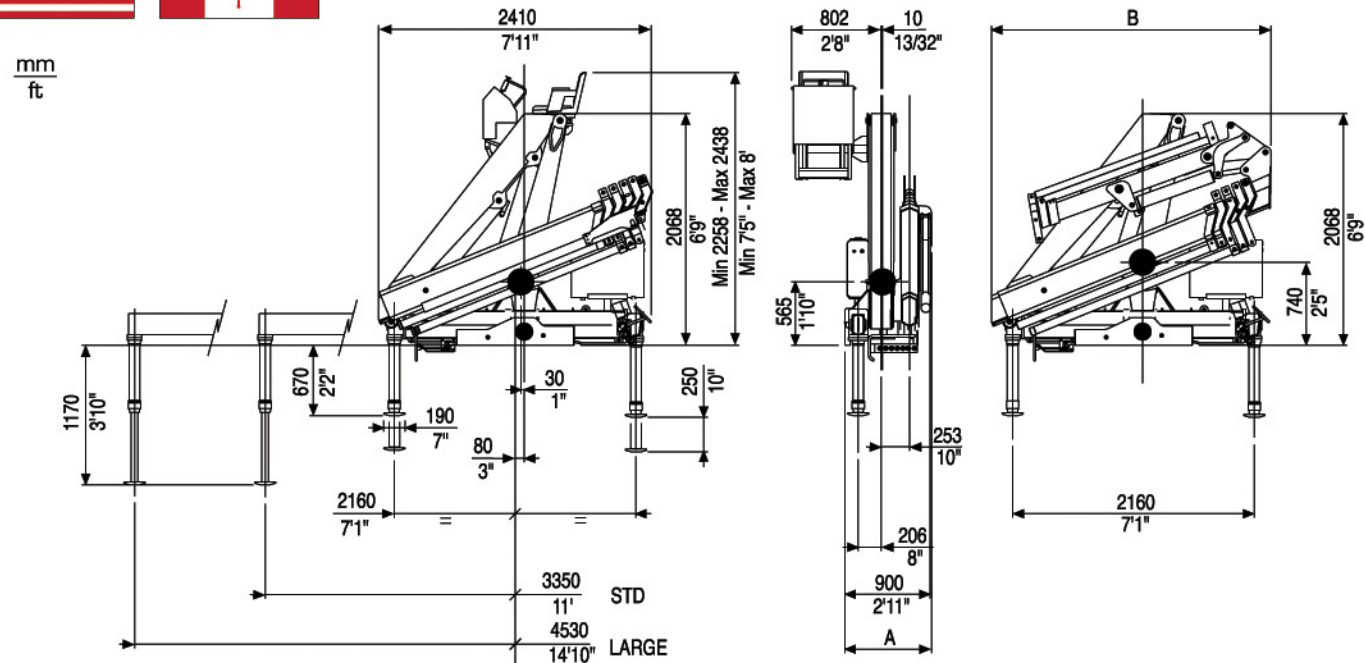


[10] PM

10 Ton Articulating Crane.



	10021	10022	10023	10024	10025	10023+J11	10023+J12	10024+J11	10024+J12
A (mm)	780	780	780	780	920	2410	2410	2500	2500
A (ft)	2'7"	2'7"	2'7"	2'7"	3'	7'11"	7'11"	8'2"	8'2"
B (mm)						2410	2410	2500	2500
B (ft)						7'11"	7'11"	8'2"	8'2"

	10021	10022	10023	10024	10025	10023+J12	10024+J12
Maximum lifting moment Momento del elevación máxima	ft lbs	75140	73230	69980	68420	57850	-
Maximum hydraulic reach Alcance hidráulico							
horizontal - horizontal	ft	19'0"	25'3"	31'6"	38'1"	44'3"	48'11"
vertical - vertical	ft	29'10"	36'1"	42'4"	48'7"	53'10"	59'1"
Maximum reach with manual extensions Alcance con prolongas manuales							
horizontal - horizontal	ft	-	-	50'2"	50'2"	50'2"	53'6"
vertical - vertical	ft	-	-	61'4"	61'4"	61'4"	63'8"
Hydraulic system - Sistema hidráulico							
recommended oil flow - caudal requerido	gals/min	8	8	8	8	8	8
rated pressure - presión máxima	Psi	3920	3920	3920	3920	3920	3920
tank capacity - capacidad del depósito de aceite	Gals	23	23	23	23	23	23
Slewing system - Sistema de giro							
slewing angle - ángulo de giro	°	400	400	400	400	400	400
slewing moment - momento de giro	ft lbs	10330	10330	10330	10330	10330	10330
max. working heel - inclinación máxima de trabajo	%(°)	8,7(5)	8,7(5)	8,7(5)	8,7(5)	8,7(5)	8,7(5)
Standard crane weight - Peso de la grúa est							
Empty oil tank - deposito de aceite vacío	lbs	2800	3000	3200	3370	3530	3840
LC version - LC version							
Empty oil tank - deposito de aceite vacío	lbs	2980	3170	3370	3550	-	-

[10] PM



CLASSIC



Brought to you by:
 American PM Crane Imports Inc.
 Phone# (877) MY-PM-CRANE
 (877) 697-6272
 Or# (407) 246-1642
 Dealer Inquiries Welcome:
 Email: Corplnq@PMCranes.Com



[elevate to the highest power]^{pm}



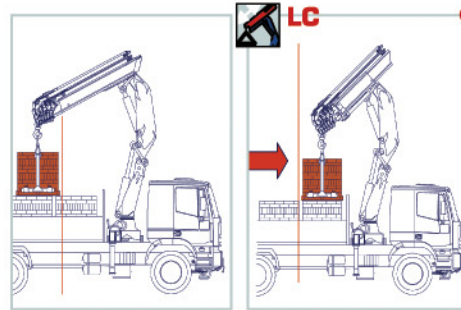
PQS

CERTIFIED PAINTING QUALITY SYSTEM
SISTEMA DE BARNIZADO DE CALIDAD CERTIFICADA

- Jib with 2 extensions on 3 and 4 extension crane version
- Up to 5 hydraulic extensions available
- Jib con 2 extensiones en las grúas de los modelos con 3 o 4 extensiones
- Disponible hasta 5 extensiones hidráulicas

- Manual extensions on crane and jib with LMU device (opt)
- Prolongas manuales sobre la grúa y antenas con dispositivo LMU (opt)

- PM crane in LC version, with first hydraulic retractable boom, optimizes the load positioning close to the column, and makes easy the placement of heavy and bulky loads
- En la versión LC, el primero brazo se recoge hidráulicamente, así que permite de elevar, mover y también colocar material pesado y de grande tamaño cerca de la columna

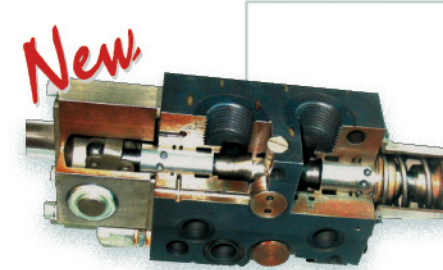


New

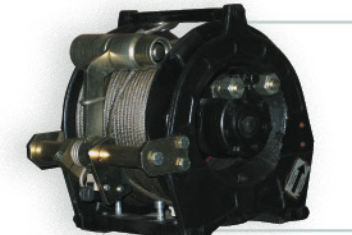


Heat exchanger.
Cambiador de calor.

New



Hawe proportional hydraulic control valve block.
Distribuidor hidráulico proporcional Hawe.



Hydraulic winches with a capacity ranging from 2090 lbs up to 2430 lbs on cranes.
Cabrestantes hidráulicos de 950 kg a 1100 kg en grúa.



Raised control station: maximum angle of visibility.
Puesto de maniobra en pie: máximo ángulo de visibilidad.

New



Scanreco multifunction radio control.
Radiocontrol multifunción Scanreco.

[3]

3 YEARS OF WARRANTY ON THE STRUCTURAL PARTS
3 AÑOS DE GARANTÍA POR LAS PARTES ESTRUCTURALES

- Stabilizers with manual extension, extendable up to 14'10" ft
- Brazos estabilizadores con extensión manual que ofrecen un alcance máximo de 4.53 m

[IA]

DECLARATION OF CONFORMITY OF THE MANUFACTURER
DECLARACIÓN DE CONFORMIDAD DEL PRODUCTOR



Slewing by rack
Rotación con cremallera de giro



LC execution
Configuración LC

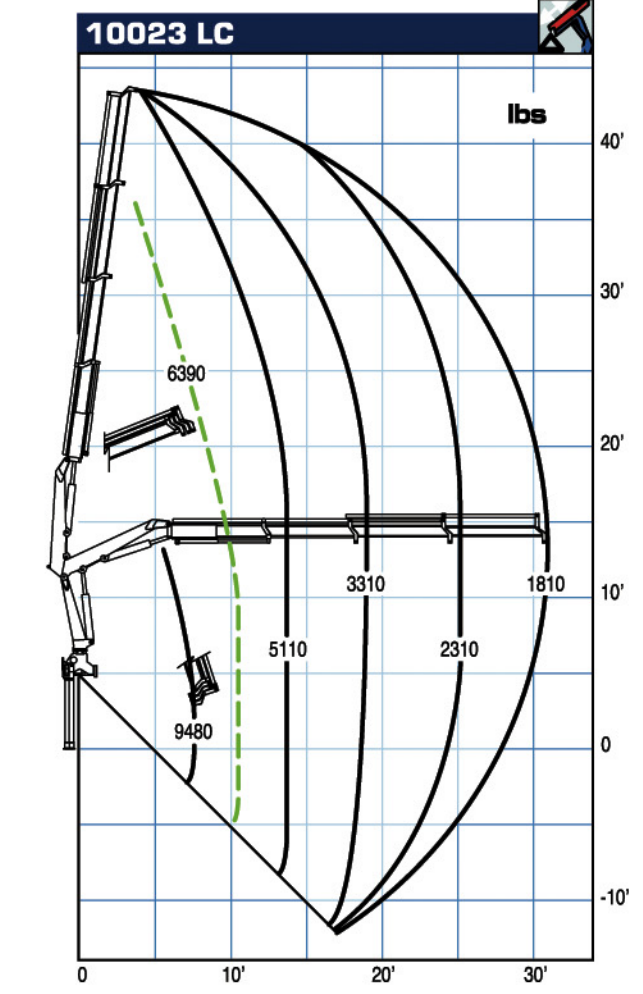
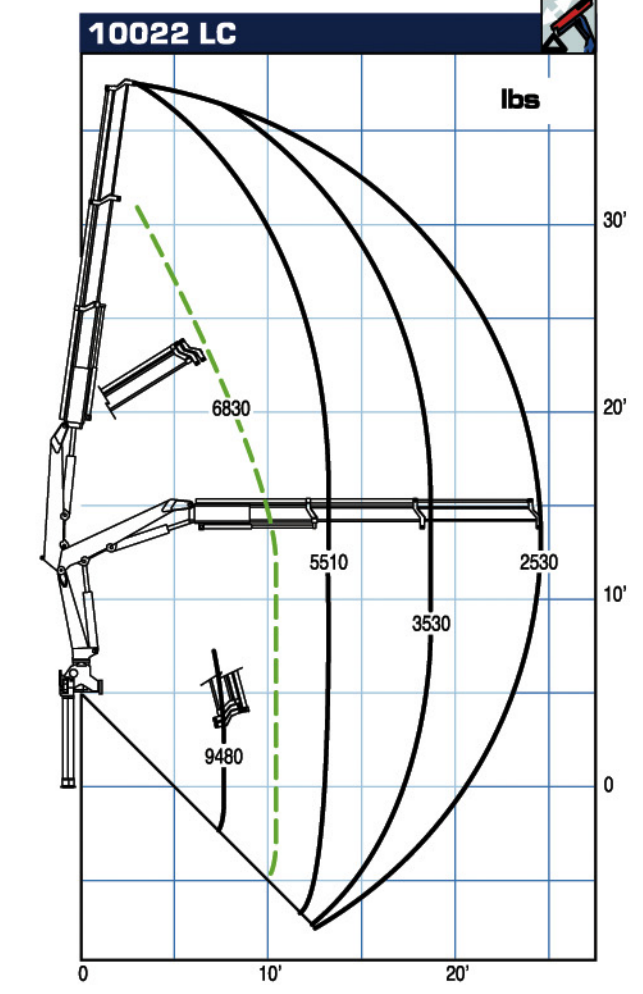
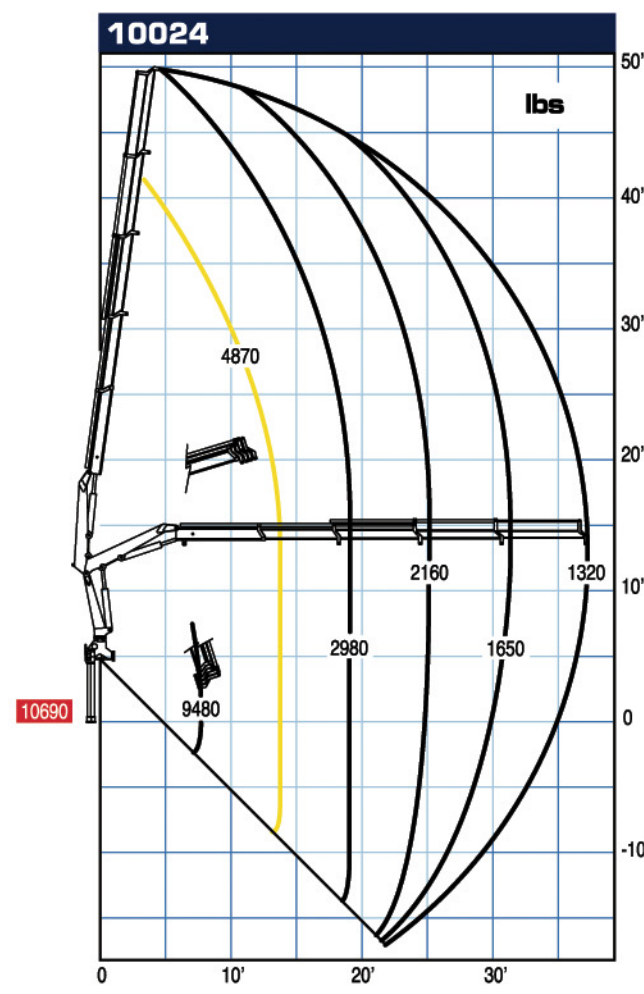
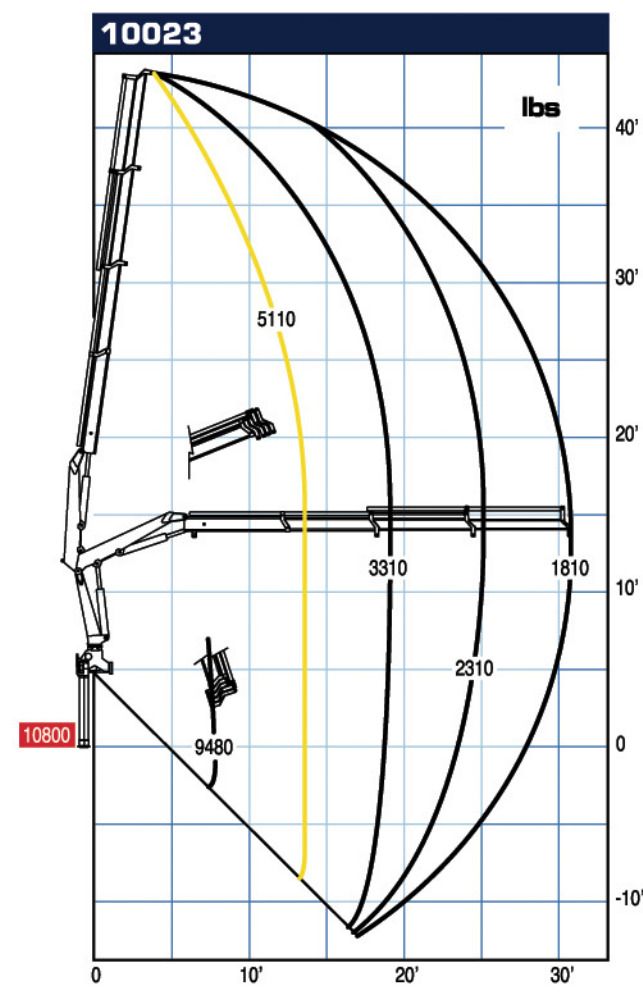
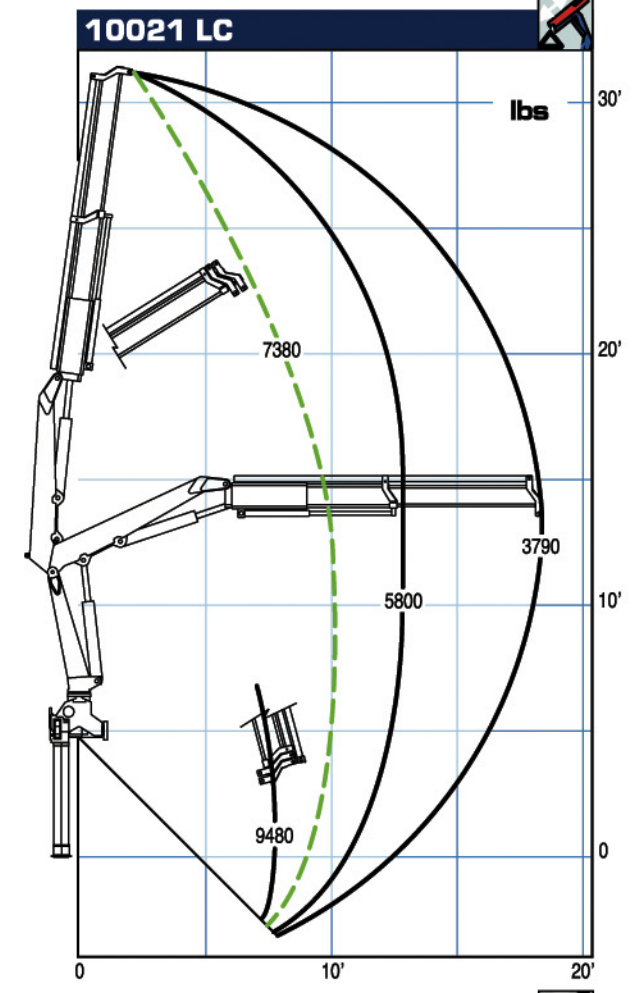
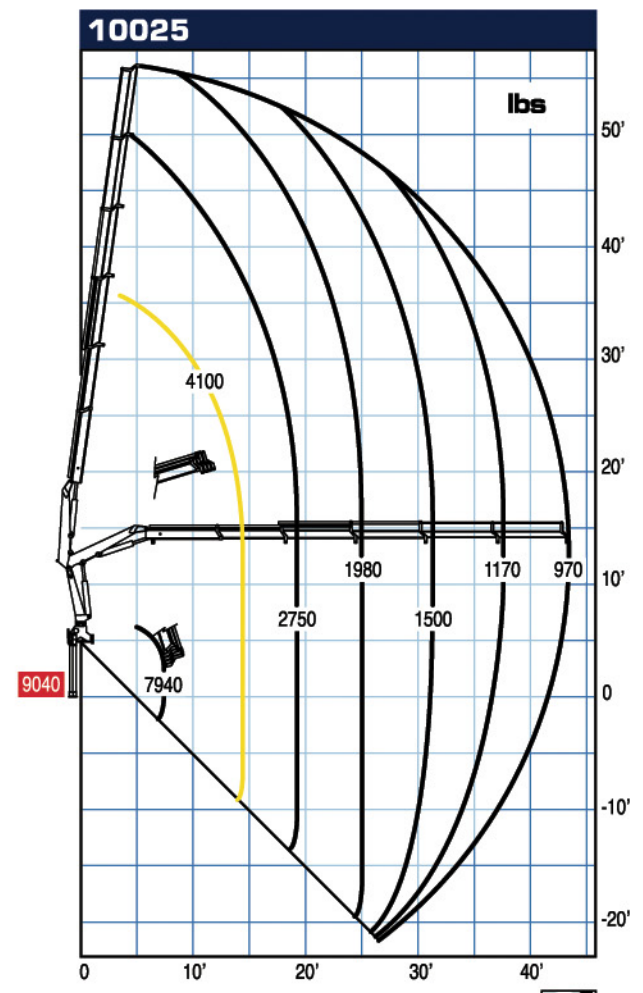
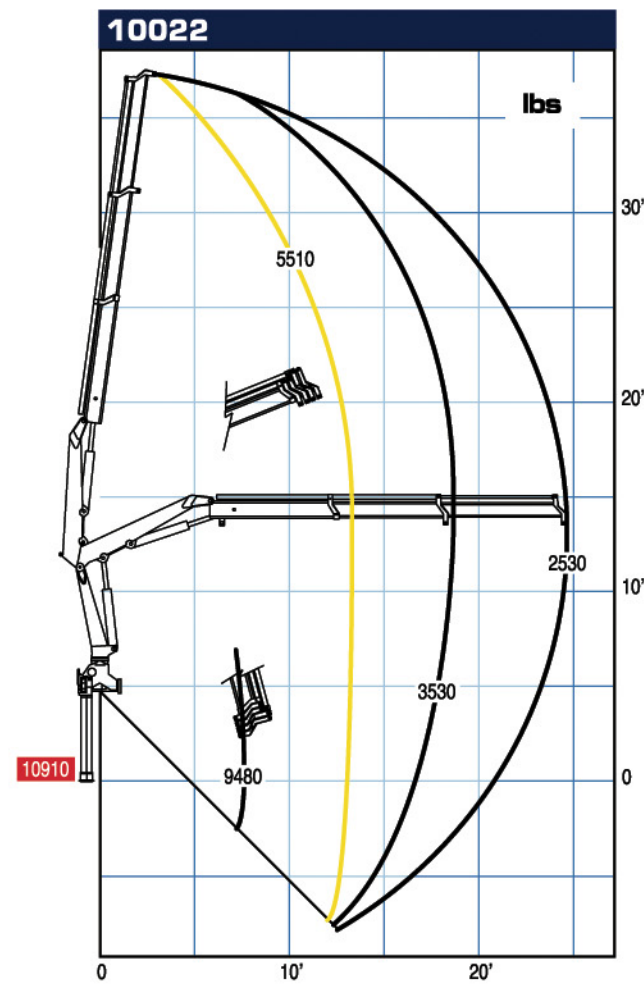
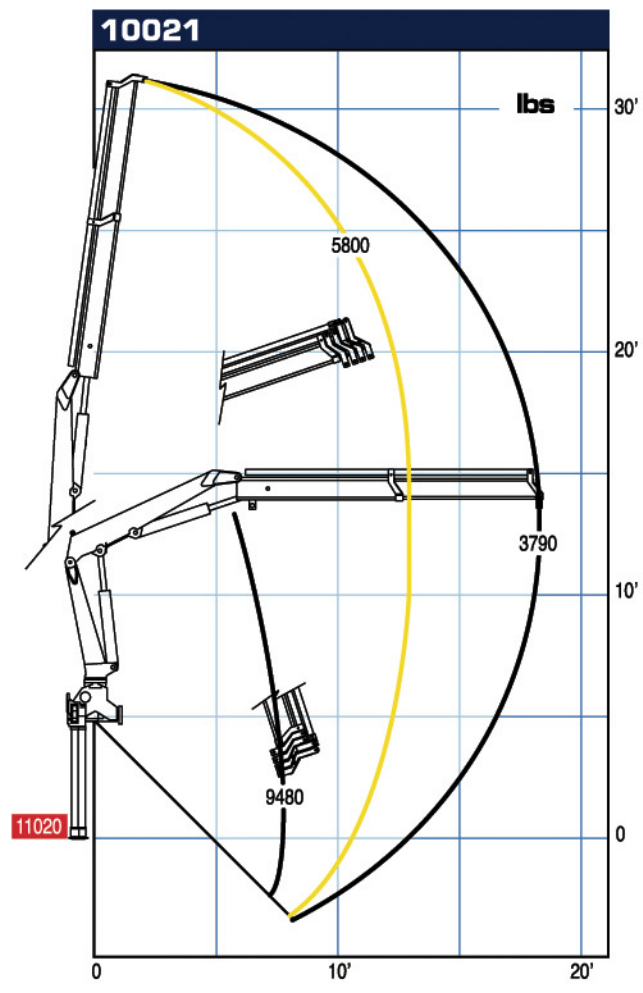


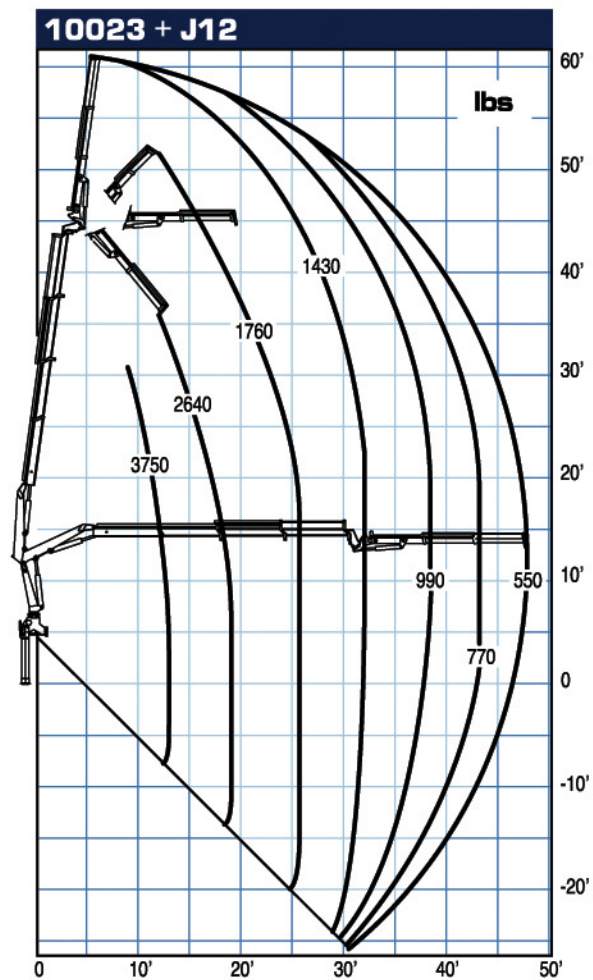
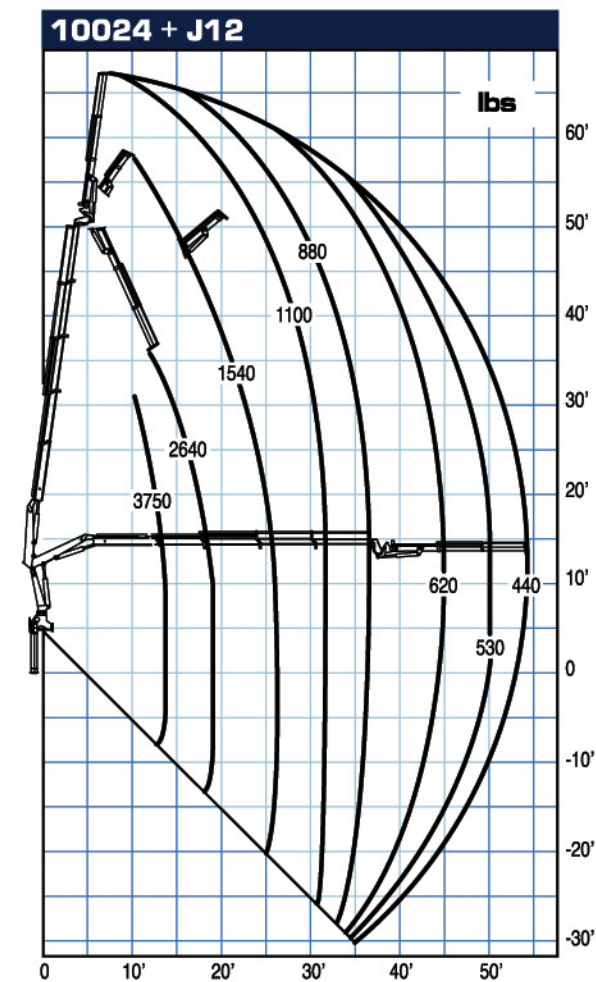
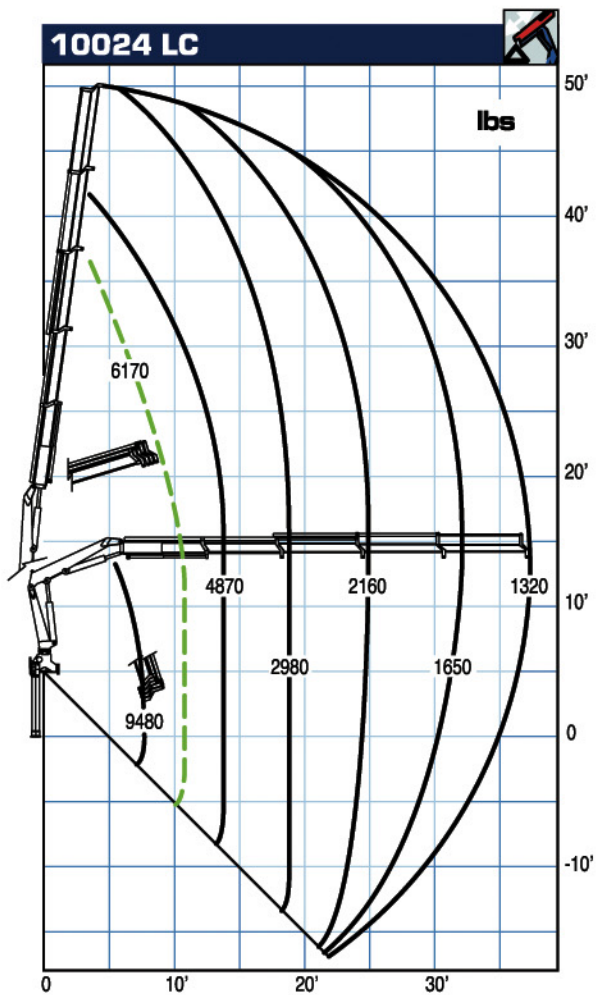
Manual outrigger booms
Brazos estabilizadores a salida manual



Extension sequence boom
Salida secuencial de los brazos







- Max. nominal capacity with fixed hook
Capacidad máxima en el gancho fijo
- Max. capacity from horizontal to vertical
Capacidad máxima en posición vertical
- - - Only LC crane version - Solo con grúa en versión LC

All PM Cranes are covered by international insurance policy for civil liability third party. - Todas las grúas PM cuentan con una póliza de seguros internacional contra las responsabilidades civiles hacia terceros.

Technical data can be revised without prior notice. - Reservado el derecho de modificaciones.

Trucking crane combination Acoplamiento grúa con vehículo		
PTT/G.V.W. 10*	■	4 outriggers 4 gatos de apoyo
12,0 ton	■	
13,5 ton	■	
15,0 ton	■	2 outriggers XL 2 gatos de apoyo XL
18,0 ton	■	
19,0 ton	■	
26,0 ton	■	2 outriggers STD 2 gatos de apoyo STD
32,0 ton	■	
44,0 ton	■	

PTT: G.V.W. - Peso total del vehículo

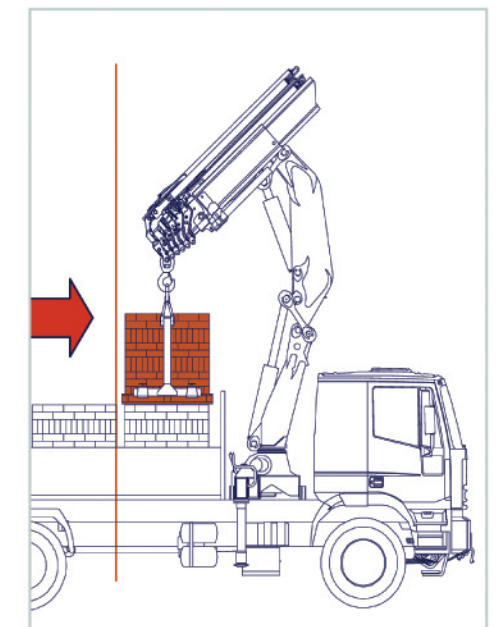
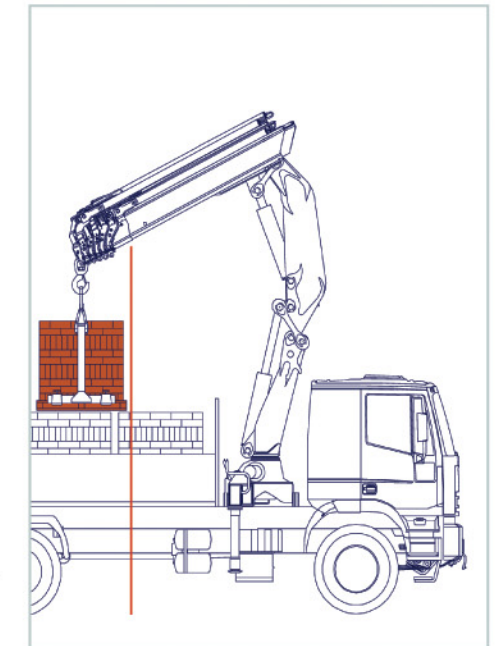


LC (Long-Short) Telescopic System Sistema telescópico LC (Largo-Corto)

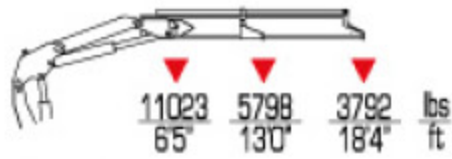
The **LC System**, which has become part of the PM range, enables movement of telescopic booms within a 1st boom acting as a sheath. This is done using the same control of the boom extension cylinders and without altering the maximum outreach.

Approaching the column and raising the attachment point by approximately **80 cm** with respect to the loading surface optimises both load handling and positioning. The LC system does not reduce the extension stroke but on the contrary increases it, thus making the crane suitable for any loading position.

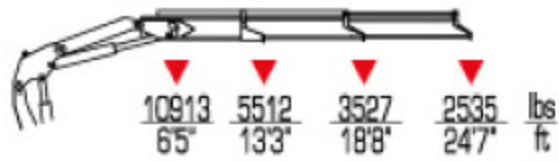
El **Sistema LC**, ya consolidado en la producción de PM, permite el desplazamiento de los brazos telescópicos dentro de un primer brazo a modo de vaina, utilizando el mismo mando de los gatos de esfido de los brazos y dejando invariada la distancia de alcance máximo. El acercamiento a la columna y el levantamiento del punto de enganche unos **80 cm** sobre el plano de carga permite optimizar tanto el desplazamiento como el posicionamiento de la carga. El sistema LC no limita el recorrido del esfido sino que lo amplía, de manera que la grúa resulta adecuada para afrontar cualquier posición de carga.



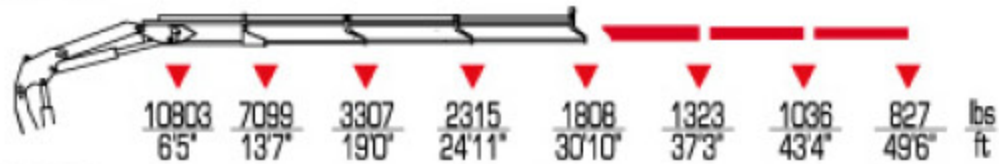
10021



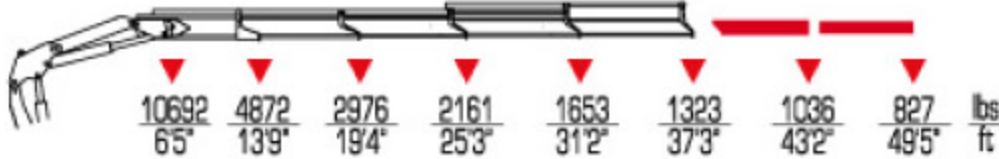
10022



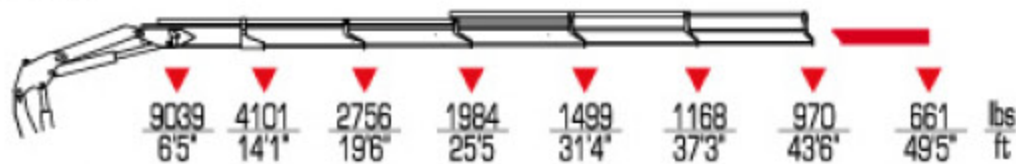
10023



10024



10025



10023+J12



10024+J12



10 Ton Articulating Crane Models.

10 Ton Articulating Crane Model 10021 Max Lift 3792 Max Reach 18'4"
 10 Ton Articulating Crane Model 10022 Max Lift 2535 Max Reach 24'7"
 10 Ton Articulating Crane Model 10023 Max Lift 1808 Max Reach 30'10"
 10 Ton Articulating Crane Model 10024 Max Lift 1323 Max Reach 37'3"
 10 Ton Articulating Crane Model 10025 Max Lift 970 Max Reach 43'6"
 10 Ton Articulating Crane Model 10023 + J12 Max Lift 551 Max Reach 47'11"
 10 Ton Articulating Crane Model 10024 + J12 Max Lift 441 Max Reach 54'6"

Our PM Articulating cranes are comparable to all fassi, cormach, hiab, palfinger, atlas, amco veba, heila or imt cranes.

	ft lbs	OIL gals/min	Psi	°	lbs	ST	LC				
10021	75140	8	3920	400		2800	2980	7'11"	7'	2'7"	10021
10022	73230	8	3920	400		3000	3170	7'11"	7'	2'7"	10022
10023	69980	8	3920	400		3200	3370	7'11"	7'	2'7"	10023
10024	68420	8	3920	400		3370	3550	7'11"	7'	2'7"	10024
10025	57850	8	3920	400		3530	-	7'11"	7'	3'	10025
10023+J12	-	8	3920	400		3840	-	7'11"	7'	2'11"	10023+J12
10024+J12	-	8	3920	400		4010	-	8'2"	7'	2'11"	10024+J12